

*«Η αφύπνιση του Δία πάνω στην Ίδη
επαναφέρει τον μύθο στην κοίτη του.»*

Περίληψη

Ο Δίας ξυπνά από τον βαθύ ύπνο του και βλέπει τους Αχαιούς να απωθούν τους Τρώες, τον Ποσειδώνα στο πεδίο της μάχης και τον Έκτορα βαριά τραυματισμένο. Θεωρώντας πως όλα αυτά είναι έργο της Ήρας ξεσπά εναντίον της με απειλές. Εκείνη φοβισμένη του ορκίζεται πως όλα αυτά είναι έργο του Ποσειδώνα, ο οποίος ενήργησε μόνος του. Η οργή του Δία καταπραΰνεται και της εύχεται να την έχει πάντα σύμμαχο στις συνελεύσεις των θεών. Έτσι, στέλνει από τον Όλυμπο την Ίριδα και τον Απόλλωνα, ως ένδειξη ευγνωμοσύνης. Η Ίριδα θα ειδοποιήσει τον Ποσειδώνα να απομακρυνθεί από τον πόλεμο, και ο Απόλλωνας θα γιατρέψει τον Έκτορα. Στη συνέχεια, ο Δίας αναλύει το σχέδιο του μέχρι την πτώση της Τροίας: ο Αχιλλέας θα στείλει στη μάχη τον Πάτροκλο, εκείνος θα σκοτώσει πολλούς εχθρούς, αλλά θα σκοτωθεί από τον Έκτορα. Ο Αχιλλέας έπειτα θα σκοτώσει τον Έκτορα κι από εκεί πέρα οι Αχαιοί θα νικούν, μέχρι να πάρουν την Τροία.

Ενότητες

Ενότητα 1^η (στ. 1 – 11) : Η εικόνα που αντικρίζει ο Δίας στο πεδίο της μάχης.

Ενότητα 2^η (12 – 46) : Το απειλητικό ξέσπασμα εναντίον της Ήρας και η αντίδραση της θεάς.

Ενότητα 3^η (47 – 79): Η συμφιλίωση Δία - Ήρας και το σχέδιο του Δία.

Ανθρωπομορφισμός θεών

- ❖ Η λύπη του Δία για τον βαριά τραυματισμένο Έκτορα στ. 12- 15.
- ❖ Η χρήση απειλών του Δία προς την Ήρα στ. 16- 33.
- ❖ Η χρήση δόλου από την Ήρα στ. 31- 33.
- ❖ Η βαναυσότητα του Δία (άνδρας – σύζυγος) απέναντι στην Ήρα (γυναίκα – σύζυγος) στ. 16 – 20, δείχνει τον ανδροκρατούμενο χαρακτήρα της κοινωνίας των θεών.
- ❖ Το μίσος της Ήρας για τον Ηρακλή (υπονοείται στους στ. 24 – 28).

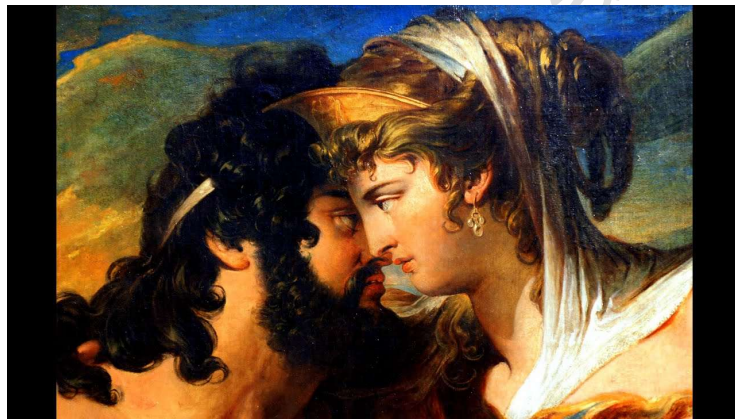
Έξυπνα και Εύκολα!

- ❖ Ο φόβος της Ήρας στις απειλές του Δία στ. 34, 45 – 46, 78 – 79 .
- ❖ Η χρήση του όρκου από την Ήρα, για να διαβεβαιώσει την αλήθεια των λόγων της στ. 36- 44.

Χαρακτηρισμός προσώπων

ΔΙΑΣ: Ο Δίας παρουσιάζεται στην ενότητα αυτή ως μη παντοδύναμος και μη παντογνώστης. Όση ώρα κοιμάται συμβαίνουν γεγονότα, τα οποία δεν γνωρίζει, αλλά είναι και αντίθετα στις διαταγές του. Όταν ξυπνά όμως, φαίνεται ποιος είναι ο άρχοντας των θεών και με βίαιο τρόπο θέτει τις απειλές του προς την Ήρα. Στη συνέχεια φανερώνεται ως πιο εύπιστος, γιατί δέχεται με ευκολία τις δικαιολογίες της Ήρας.

ΗΡΑ: Η συμπεριφορά της Ήρας όπως και του Δία παρουσιάζει τον ανθρωπομορφισμό των θεών. Με τα τεχνάσματα της θυμίζει τη συμπεριφορά θνητών γυναικών. Είναι πονηρή και δε διστάζει να χρησιμοποιεί την απάτη και το ψέμα σε συνδυασμό με τα θέλγητρά της , για να πετύχει τον σκοπό της. Μπροστά στις απειλές του Δία, η Ήρα παρουσιάζεται υποχωρητική , υπάκουη και υποταγμένη στις εντολές του συζύγου της Δία.



Εικόνα 1 Η εξαπάτηση του Δία

Έξυπνα και Εύκολα!