

Φυσικά Δημοτικού ΕΡΕΥΝΩ ΚΑΙ ΑΝΑΚΑΛΥΠΤΩ



Τετράδιο Εργασιών

«Φυσικά» ΣΤ΄ Δημοτικού
Ερευνώ και Ανακαλύπτω



ΔΑΡΜΛΝΟΚΣ
Online Education



ZΩA



ΦΕ3: ΠΡΟΣΑΡΜΟΓΗ ΤΩΝ ΖΩΩΝ ΣΤΟ ΠΕΡΙΒΑΛΛΟΝ



Δε ζουν όλα τα ζώα στο ίδιο φυσικό περιβάλλον ούτε έχουν όλα τα ίδια χαρακτηριστικά. Ανάλογα με τις συνθήκες που επικρατούν στο περιβάλλον είναι και τα χαρακτηριστικά των ζώων που τα βοηθούν να προσαρμόζονται σε αυτό και να επιβιώνουν. Ποια είναι όμως τα χαρακτηριστικά αυτά;

Τα χαρακτηριστικά που έχουν τα ζώα για να προσαρμόζονται στο περιβάλλον τους είναι: το χρώμα, το σχήμα και η γενικότερη συμπεριφορά τους, όπως η κίνησή τους.

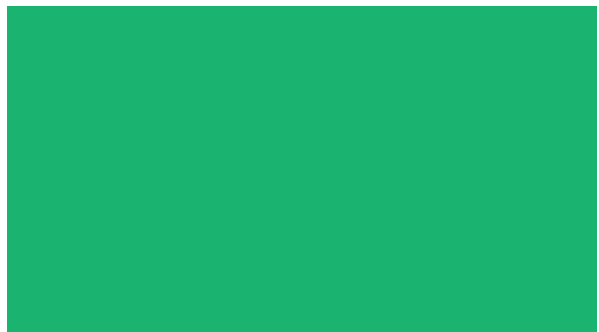


Πείραμα

0 1 2 3 4 5 6 7 8 9

Ζωγράφισε στο κίτρινο και στο πράσινο πλαίσιο από δύο ζώα. Ζωγράφισε το ένα ζώο χρησιμοποιώντας κίτρινο κραγιόνι ή ξυλομπογιά και το άλλο χρησιμοποιώντας πράσινο κραγιόνι ή ξυλομπογιά. Απομακρύνσου από το βιβλίο σου και κοίταξε τις ζωγραφιές σου. Τι παρατηρείς;

— Παρατήρηση



Το ζώο που ζωγράφησα στο κίτρινο πλαίσιο με κίτρινο χρώμα δεν φαίνεται καλά. Το ίδιο συμβαίνει και με το πράσινο ζώο που ζωγράφησα στο πράσινο πλαίσιο.



Παρατήρησε τις εικόνες και συζήτησε με τη δασκάλα ή τον δάσκαλό σου για τη σημασία που έχει το χρώμα των ζώων για την επιβίωσή τους.

Κάποια ζώα για να προστατεύονται από τους εχθρούς τους έχουν παρόμοιο χρώμα με το περιβάλλον όπου ζουν.



Συζήτησε με τη δασκάλα ή τον δάσκαλό σου για τη σημασία που έχει το σχήμα των ζώων που βλέπεις στις εικόνες για την επιβίωσή τους.

Κάποια ζώα έχουν ιδιαίτερο σχήμα, το οποίο τα διευκολύνει στην επιβίωσή τους στο περιβάλλον όπου ζουν. Όπως για παράδειγμα το αεροδυναμικό σχήμα των πουλιών και των ψαριών, το οποίο τα βοηθάει να κινούνται πιο γρήγορα στον αέρα και στο νερό αντίστοιχα.

Παρατήρησε τα ζώα στις παρακάτω εικόνες και συζήτησε με τη δασκάλα ή τον δάσκαλό σου για τις ιδιαιτερότητες της συμπεριφοράς καθενός από αυτά.



Τα χελιδόνια μεταναστεύουν το χειμώνα διανύοντας τεράστιες αποστάσεις.

Τα χελιδόνια μεταναστεύουν όταν η θερμοκρασία στον τόπο όπου ζουν είναι χαμηλή, ώστε να βρουν τροφή σε κάποιο άλλο πιο θερμό μέρος. Με τον τρόπο αυτό εξασφαλίζουν την τροφή τους και την επιβίωσή τους.



Η αρκούδα το μεγαλύτερο μέρος του χειμώνα πέφτει σε ύπνο που ονομάζεται χειμερία νάρκη.

Το χειμώνα υπάρχει λιγότερη τροφή. Έτσι η αρκούδα ελαχιστοποιώντας τις ενέργειές της (μόνο κοιμάται) εξοικονομεί ενέργεια. Η ενέργεια που έχει αποθηκεύσει, της είναι αρκετή μέχρι την άνοιξη, όπου τότε μπορεί να βρει αρκετή τροφή.



Το σαλιγκάρι αντίθετα πέφτει το καλοκαίρι σε ύπνο που ονομάζεται θερινή νάρκη.

Το σαλιγκάρι δεν μπορεί να ζήσει σε πολύ ξηρά και ζεστά περιβάλλοντα. Έτσι, το καλοκαίρι που έχει ξηρασία πέφτει σε θερινή νάρκη, περιμένοντας τις πρώτες βροχές για να βγει από αυτόν τον «βαθύ ύπνο».



Ο σκαντζόχοιρος μπορεί να κουλουριάσει το σώμα του και να μετατραπεί γρήγορα σε μία αγκαθωτή μπάλα.

Με τη συμπεριφορά του αυτή ο σκαντζόχοιρος προσπαθεί να αμυνθεί ενάντια στους εχθρούς του, προστατεύοντας τα ευαίσθητα μέρη του σώματός του και προτάσσοντας τα αγκάθια του ως όπλο εναντίον τους. Επίσης, έτσι ο σκαντζόχοιρος εξασφαλίζει την λεία του, ενώ ταυτόχρονα προστατεύεται από αυτή κατά τη διάρκεια του κυνηγιού.

Συμπέρασμα

Τα ζώα με σκοπό την επιβίωσή τους, έχουν κάποια ιδιαίτερα χαρακτηριστικά, όπως το χρώμα και το σχήμα, αλλά και ιδιαιτερότητες στη συμπεριφορά τους.



Συμπλήρωσε το συμπέρασμα χρησιμοποιώντας τις λέξεις: •ζώα •ιδιαίτερα χαρακτηριστικά •επιβίωση •χρώμα •συμπεριφορά



ΕΡΓΑΣΙΕΣ ΓΙΑ ΤΟ ΣΠΙΤΙ

1. Παρατήρησε τα ζώα στις εικόνες. Ποιο είναι το κοινό τους χαρακτηριστικό; Πώς βοηθά το χαρακτηριστικό αυτό στην προσαρμογή των ζώων στο φυσικό τους περιβάλλον;

Όλα τα ζώα στις εικόνες ζουν σε περιοχές, όπου η θερμοκρασία είναι χαμηλή. Για το λόγο αυτό έχουν όλα χοντρή γούνα, για να προστατεύονται από το κρύο.

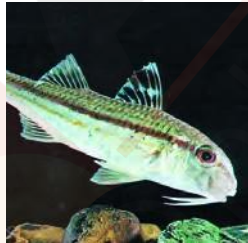


2. Ποιο είναι το κοινό χαρακτηριστικό και ποια η βασική διαφορά των παρακάτω ζώων;



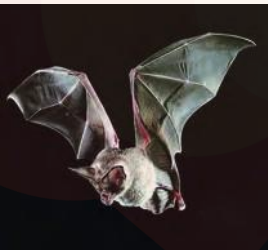
κοινό χαρακτηριστικό: **Είναι θηλαστικά**

Βασική διαφορά: **Η φάλαινα κολυμπά, ενώ η νυχτερίδα πετά**



κοινό χαρακτηριστικό: **Ζουν στη θάλασσα**

Βασική διαφορά: **Το δελφίνι είναι θηλαστικό και το μπαρμπούνη ψάρι**



κοινό χαρακτηριστικό: **Και τα δύο πετούν**

Βασική διαφορά: **Η νυχτερίδα είναι θηλαστικό και το σπουργίτι πτηνό**

