

Φυσικά Δημοτικού ΕΡΕΥΝΩ ΚΑΙ ΑΝΑΚΑΛΥΠΤΩ



Τετράδιο Εργασιών

«Φυσικά» ΣΤ΄ Δημοτικού
Ερευνώ και Ανακαλύπτω



ΔΑΡΜΛΝΟΚΣ
Online Education



ZΩA



ΦΕ2: ΤΑ ΘΗΛΑΣΤΙΚΑ



Τα θηλαστικά είναι η πιο εξελιγμένη κατηγορία σπονδυλωτών ζώων. Ζουν σε κάθε φυσικό περιβάλλον, στις ζούγκλες, στις ερήμους, στα ποτάμια, στους ωκεανούς. Έχουν όλα μία βασική ομοιότητα. Θηλάζουν τα μικρά τους στα πρώτα στάδια της ζωής τους. Τα θηλαστικά χωρίζονται σε διάφορες υποκατηγορίες ανάλογα με τα χαρακτηριστικά τους. Γνωρίζεις κάποια χαρακτηριστικά σύμφωνα με τα οποία ταξινομούμε τα θηλαστικά σε υποκατηγορίες;





Παρατήρησε τις εικόνες. Μπορείς να ταξινομήσεις τα θηλαστικά ανάλογα με το είδος της τροφής τους;



ΦΥΤΟΦΑΓΑ	ΣΑΡΚΟΦΑΓΑ	ΠΑΜΦΑΓΑ
Λαγός	Τσακάλι	Αρκούδα
Αγελάδα	Λύκος	Γουρούνι
Πρόβατο		Αλεπού



Τα περισσότερα θηλαστικά γεννούν πλήρως αναπτυγμένα μικρά. Ορισμένα όμως θηλαστικά γεννούν αβγά, ενώ άλλα γεννούν μικρά που δεν έχουν αναπτυχθεί πλήρως. Στα θηλαστικά αυτά η ανάπτυξη των μικρών ολοκληρώνεται σε έναν σάκο στο σώμα του θηλυκού ζώου, στον μάρσιπο. Τα μικρά περνούν εκεί τα πρώτα στάδια της ζωής τους και αναπτύσσονται θηλάζοντας. Με τη βοήθεια της δασκάλας ή του δασκάλου σου συμπλήρωσε τον πίνακα ταξινομώντας τα θηλαστικά και με αυτό το κριτήριο.

ΓΕΝΝΟΥΝ ΠΛΗΡΩΣ ΑΝΑΠΤΥΓΜΕΝΑ ΜΙΚΡΑ	ΓΕΝΝΟΥΝ ΜΙΚΡΑ ΠΟΥ ΔΕΝ ΕΧΟΥΝ ΑΝΑΠΤΥΧΘΕΙ ΠΛΗΡΩΣ	ΓΕΝΝΟΥΝ ΑΒΓΑ
Τίγρης	Καγκουρό	Ορνιθόρυγχος
Φάλαινα	Κοάλα	Μυρμηγκοφάγος
Πίθηκος		





Τα θηλαστικά που γεννούν πλήρως αναπτυγμένα μικρά χωρίζονται σε ειδικότερες υποκατηγορίες ανάλογα με τα κοινά χαρακτηριστικά τους. Μελέτησε τον παρακάτω πίνακα και με τη βοήθεια της δασκάλας ή του δασκάλου σου σημείωσε την ονομασία κάθε υποκατηγορίας.

Τρωκτικά	Προβοσκιδοτά	Οπληφόρα	Χειρόπτερα	Κητόδη	Σαρκοφάγα	Πρωτεύοντα
Μικρά θηλαστικά που έχουν μυτερά και κοφτερά δόντια. Έχουν μακρουλή μύτη, που εξέχει πολύ από το σώμα τους.	Μεγάλα ζώα που ζουν στην ξηρά. Είναι φυτοφάγα. Έχουν ενκίνητη προβοσκίδα και χαυλιόδοτες με τους οποίους αμύνονται.	Είναι φυτοφάγα ζώα. Οι άκρες των δαχτύλων τους καταλήγουν σε σκληρές οπλές.	Τα δάχτυλα των μπροστινών ποδιών τους είναι ενωμένα με μία μεμβράνη, έτσι ώστε τα ζώα αυτά να μπορούν να πετούν.	Ζουν στη θάλασσα. Έχουν λείο δέρμα χωρίς τρίχωμα. Το σώμα τους έχει σχήμα σαν αυτό των μεγάλων ψαριών.	Έχουν σουβλερά δόντια και γαμφά νύχια, με τα οποία αρπάζουν τα θηράματά τους. Είναι πολύ καλοί κυνηγοί.	Τα θηλαστικά με τον πιο αναπτυγμένο εγκέφαλο. Μπορούν να στέκονται στα πόδια και να περπατούν.



Παρατήρησε τα ζώα στις εικόνες. Μπορείς να τα ταξινομήσεις σύμφωνα με τα χαρακτηριστικά που διάβασες στον παραπάνω πίνακα

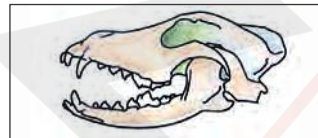


Τρωκτικά	Προβοσκιδοφόρα	Οπληφόρα	Χειρόπτερα	Κητώδη	Σαρκοφάγα	Πρωτεύοντα
Ποντίκι	Ελέφαντας	Άλογο	Νυχτερίδα	Δελφίνι	Τίγρης	Πίθηκος
Σκίουρος		Πρόβατο		Φάλαινα	Λιοντάρι	Χιμπατζής



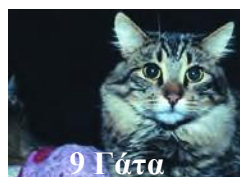
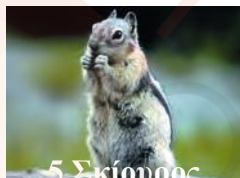
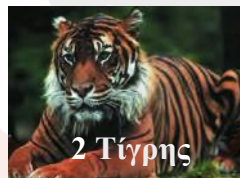
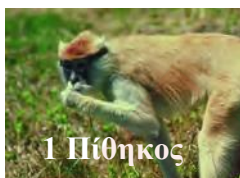
ΕΡΓΑΣΙΕΣ ΓΙΑ ΤΟ ΣΠΙΤΙ

1. Παρατήρησε τα δόντια του σκύλου και της αγελάδας στα σκίτσα. Μπορείς να εξηγήσεις τις διαφορές που παρατηρείς;



Ο σκύλος έχει μυτερά και σουβλερά δόντια για να σκίζει τη σάρκα από την τροφή του, γιατί είναι σαρκοφάγο. Η αγελάδα έχει πλατιά δόντια μόνο στο πίσω μέρος του στόματός της, για να μασάει την τροφή της. Δεν χρειάζεται μυτερά και σουβλερά μπροστινά δόντια για να σκίζει τη σάρκα, γιατί είναι φυτοφάγο.

2. Μπορείς να συμπληρώσεις τα κουτάκια με τις ονομασίες των ζώων; Ποια λέξη σχηματίζεται στη χρωματισμένη στήλη;



1	Π	Ι	Θ	Η	Κ	Ο	Σ				
2	Τ	Ι	Γ	Ρ	Η	Σ					
3	Δ	Ε	Λ	Φ	Ι	Ν	Ι				
			4	Α	Λ	Ο	Γ	Ο			
			5	Σ	Κ	Ι	Ο	Υ	Ρ	Ο	Σ
6	Λ	Ι	Ο	Ν	Τ	Α	Ρ	Ι			
7	Φ	Α	Λ	Α	Ι	Ν	Α				
			8	Κ	Ο	Α	Λ	Α			
			9	Γ	Α	Τ	Α				

