

## Φυσικά Δημοτικού ΕΡΕΥΝΩ ΚΑΙ ΑΝΑΚΑΛΥΠΤΩ

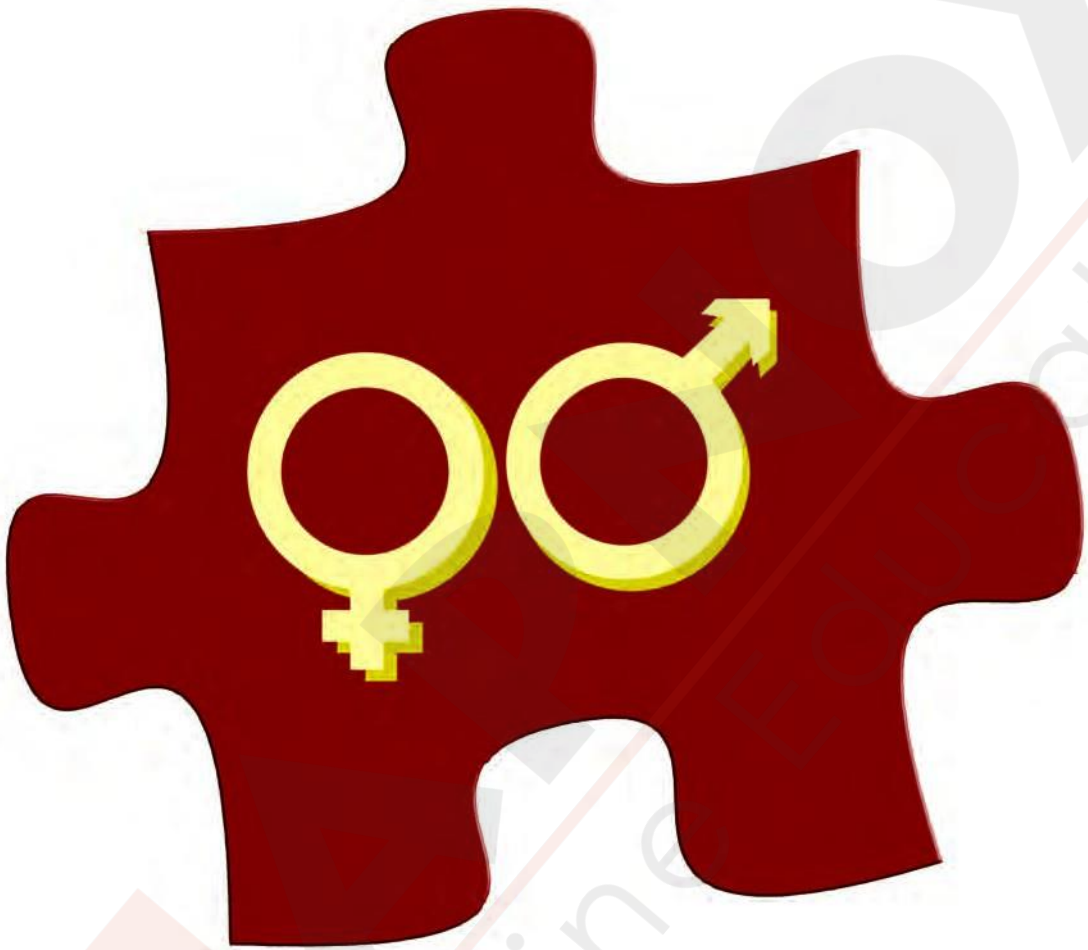


### Τετράδιο Εργασιών

«Φυσικά» ΣΤ΄ Δημοτικού  
Ερευνώ και Ανακαλύπτω



ΔΑΡΜΛΝΟΚΣ  
Online Education



**ΑΝΑΠΑΡΑΓΩΓΙΚΟ  
ΣΥΣΤΗΜΑ**



## ΦΕ1: Η ΑΡΧΗ ΤΗΣ ΖΩΗΣ



ΚΑΙ ΓΙΑΤΙ ΟΧΙΣ ΕΓΩ ΔΕΝ ΜΟΙΡΑΖΩ ΣΤΑ ΣΠΙΤΙΑ ΤΑ ΜΕΝΙΡ ΜΟΥΣ;

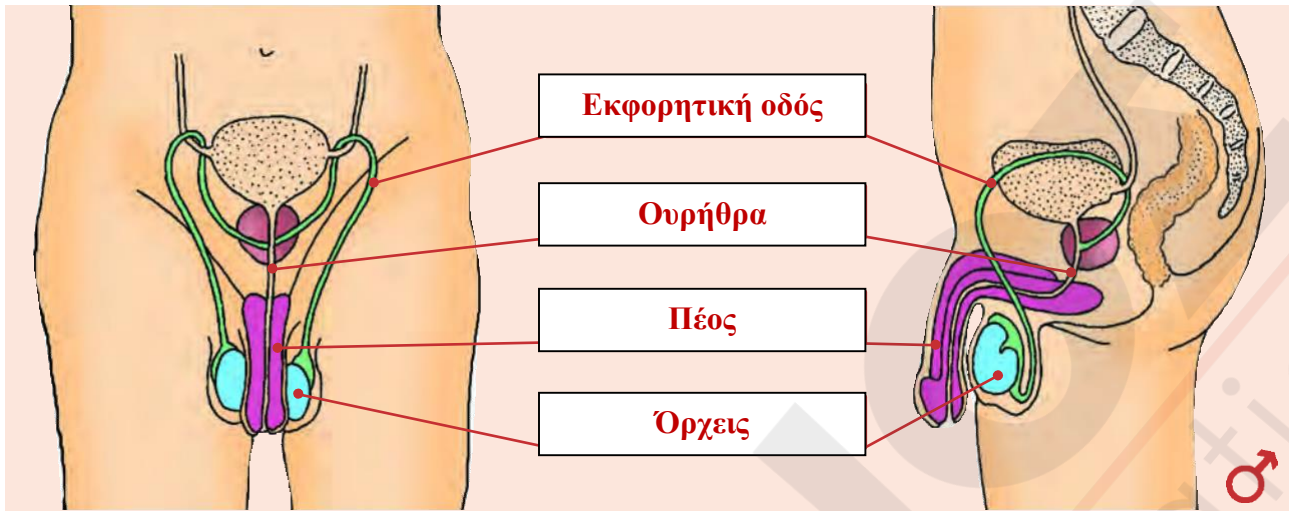


Γνωρίζεις την απάντηση που θέλει να δώσει ο Αστερίς;

Όλα ξεκινούν από ένα ωάριο της μητέρας και ένα σπερματοζωάριο του πατέρα. Από πού προέρχονται όμως το ωάριο και το σπερματοζωάριο; Στις εικόνες μπορείς να παρατηρήσεις τα όργανα του αναπαραγωγικού μας συστήματος. Συζήτησε με τη δασκάλα ή τον δάσκαλό σου για τη λειτουργία καθενός από αυτά και σημείωσε στα κουτάκια τις ονομασίες των οργάνων.

Στη συνέχεια σημείωσε με συντομία στον πίνακα τη λειτουργία κάθε οργάνου.



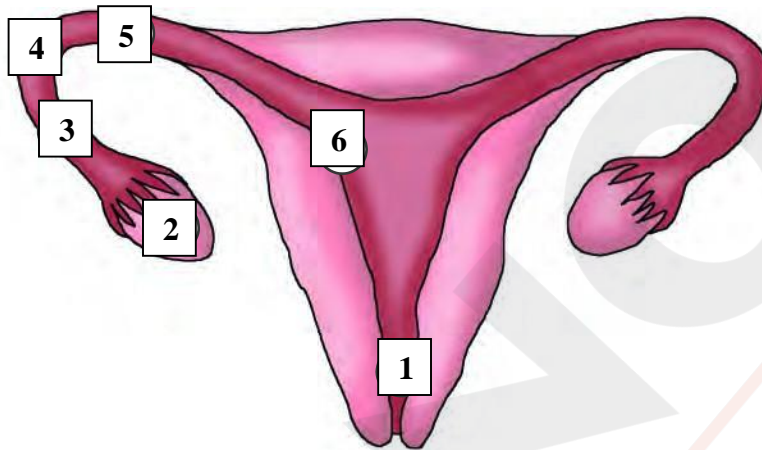


ΟΡΓΑΝΟ	ΛΕΙΤΟΥΡΓΙΑ
Κόλπος	Στον κόλπο εισέρχεται το πέος
Ωοθήκες	Στις ωοθήκες ωριμάζουν τα ωάρια
Σάλπιγγες	Οι σάλπιγγες ενώνουν τις ωοθήκες με τη μήτρα
Μήτρα	Στα τοιχώματα της μήτρας εμφυτεύονται τα γονιμοποιημένα ωάρια

Εκφορητική οδός	Από την εκφορητική οδό τα σπερματοζώαρια οδηγούνται στην ουρήθρα
Ουρήθρα	Από την ουρήθρα βγαίνουν τα σπερματοζώαρια
Πέος	Με το πέος μεταφέρονται τα σπερματοζώαρια στον κόλπο της γυναίκας
Όρχεις	Στους όρχεις παράγονται τα σπερματοζώαρια



Η ανάπτυξη του γονιμοποιημένου ωαρίου γίνεται στη μήτρα της μητέρας. Συζήτησε με τη δασκάλα ή τον δάσκαλό σου για τη διαδικασία γονιμοποίησης του ωαρίου. Παρατήρησε στη συνέχεια προσεκτικά τις εικόνες και περίγραψε με λίγα λόγια την πορεία του γονιμοποιημένου ωαρίου προς τη μήτρα.



Το ζυγωτό διαιρείται και κατευθύνεται προς τη μήτρα

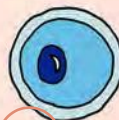
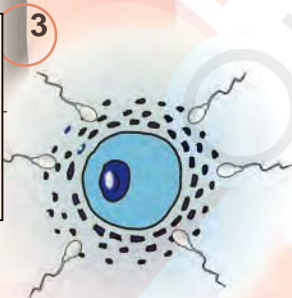
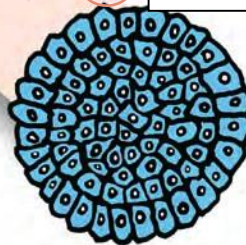
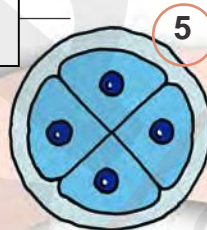
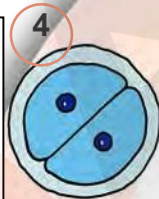
Όταν τα κύτταρα πολλαπλασιαστούν, το συσσωμάτωμα εμφυτεύεται στη μήτρα.

Μετά την γονιμοποίηση του ωαρίου έχουμε τη δημιουργία του ζυγωτού.

Τα σπερματοζώαρια φτάνουν στο ωάριο και ένα μόνο καταφέρνει να το γονιμοποιήσει.

Σε μια από τις ωοθήκες υπάρχει ένα ωάριο, το οποίο ωριμάζει μέσα της.

Τα σπερματοζώαρια κατευθύνονται προς τις σάλπιγγες μέσω του κόλπου.

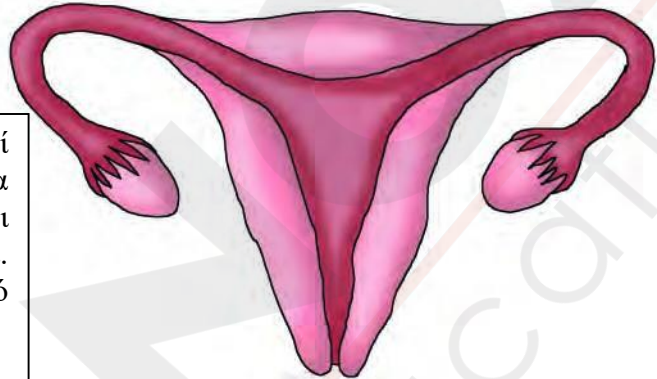




## ΕΡΓΑΣΙΕΣ ΓΙΑ ΤΟ ΣΠΙΤΙ

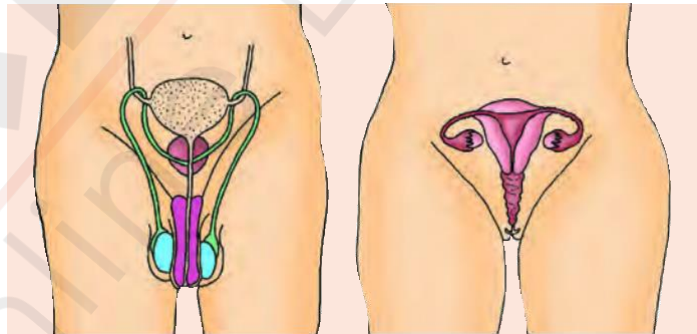
1. Περιγράψε με λίγα λόγια την πορεία του γονιμοποιημένου ωαρίου μέχρι τη στιγμή που φωλιάζει στη μήτρα και σημείωσε μ' ένα βέλος την πορεία αυτή.

Ένα σπερματοζώαριο καταφέρνει και γονιμοποιεί το ώριμο ωάριο που βρίσκεται μέσα στη μία ωοθήκη. Στη συνέχεια το ζυγωτό διαιρείται και μέσα από τις σάλπιγγες οδηγείται μέσα στη μήτρα. Στη μήτρα εμφυτεύεται το συσσωμάτωμα από κύτταρα που έχει δημιουργηθεί.



2. Σε ποιο όργανο παράγονται τα σπερματοζώαρια; Σε ποιο όργανο ωριμάζουν τα ωάρια;

Τα σπερματοζώαρια παράγονται στους όρχεις και τα ωάρια ωριμάζουν στις ωοθήκες.



3. Λύσε το σταυρόλεξο.

1. Εκεί ωριμάζουν τα ωάρια.
2. Παράγουν τα σπερματοζώαρια.
3. Το γονιμοποιημένο ωάριο περνάει μέσα από τη ... και κατευθύνεται προς τη μήτρα.
4. Ο σωλήνας από τον οποίο διέρχονται τα ούρα.
5. Περιέχει τα σπερματοζώαρια.
6. Μεταφέρει τα σπερματοζώαρια στον κόλπο της γυναίκας.

