

# Φυσικά Δημοτικού ΕΡΕΥΝΩ ΚΑΙ ΑΝΑΚΑΛΥΠΤΩ

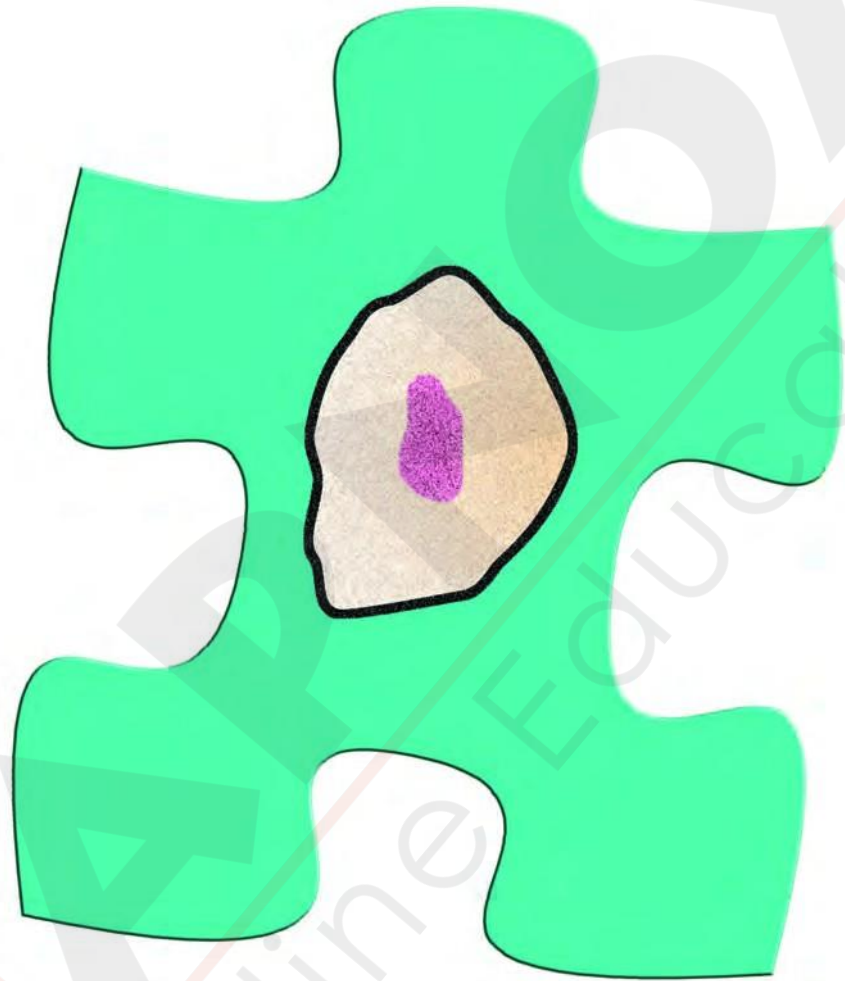


## Τετράδιο Εργασιών

«Φυσικά» ΣΤ΄ Δημοτικού  
Ερευνώ και Ανακαλύπτω



ΔΑΡΜΛΝΟΚΣ  
Online Education



**EMBIA - ABIA**



## ΦΕ1: ΧΑΡΑΚΤΗΡΙΣΤΙΚΑ ΤΗΣ ΖΩΗΣ



Παρατήρησε την εικόνα. Μπορείς να διακρίνεις τους ζωντανούς οργανισμούς; Ποια είναι τα βασικά χαρακτηριστικά σύμφωνα με τα οποία διακρίνουμε τα έμβια από τα άβια;

Στην εικόνα βλέπουμε έμβια όντα, όπως οι άνθρωποι, ο σκύλος, τα φυτά και το δέντρο. Τα έμβια όντα έχουν ζωή, δηλαδή τρέφονται, μεγαλώνουν και αναπτύσσονται, κινούνται, αναπαράγονται και αντιδρούν στα ερεθίσματα γύρω τους. Αντίθετα τα άβια αντικείμενα δεν έχουν ζωή και δεν χαρακτηρίζονται από τις παραπάνω ιδιότητες.



Παρατήρησε τις εικόνες. Προσπάθησε να ξεχωρίσεις τα έμβια από τα άβια. Στη συνέχεια, συμπλήρωσε τον πίνακα στην επόμενη σελίδα.



ΕΜΒΙΑ	ΑΒΙΑ
Δέντρο	Σπίτια
Σκίουρος	Φουντούκια
Παιδί	Υφασμα/ρούχα
Ηλιοτρόπιο	Πέτρες
Σκυλιά	Υπολογιστής
Ψάρια	Αεροπλάνο, φώτα
Φυτά	Σύννεφα, αέρας, νερό

Συζήτησε με τους συμμαθητές και τις συμμαθήτριές σου για τα χαρακτηριστικά γνωρίσματα των ζωντανών οργανισμών. Στη συνέχεια παρατήρησε πάλι τις εικόνες στην προηγούμενη σελίδα και συμπλήρωσε τον παρακάτω πίνακα. Ο πίνακας αυτός θα σε βοηθήσει να κατανοήσεις τις λειτουργίες που διακρίνουν τα έμβια από τα άβια.

	ΚΙΝΕΙΤΑΙ	ΑΝΑΠΑΡΑΓΕΤΑΙ	ΑΝΑΠΤΥΣΣΕΤΑΙ	ΤΡΕΦΕΤΑΙ	ΑΝΑΠΝΕΕΙ	ΑΝΤΙΔΡΑ ΣΕ ΕΡΕΘΙΣΜΑΤΑ
δένδρο	-	X	X	X	X	X
σπίτι	-	-	-	-	-	-
σκίουρος	X	X	X	X	X	X
άνθρωπος	X	X	X	X	X	X
πέτρα	-	-	-	-	-	-
ηλιοτρόπιο	-	X	X	X	X	X
πελεκάνος	X	X	X	X	X	X
υπολογιστής	-	-	-	-	-	-
σκύλος	X	X	X	X	X	X
αεροπλάνο	X	-	-	-	-	-
σύννεφο	X	-	-	-	-	-
ψάρι	X	X	X	X	X	X

### Συμπέρασμα

Οι λειτουργίες των έμβιων όντων είναι οι εξής: κινούνται, αναπαράγονται, αναπτύσσονται, τρέφονται, αναπνέουν και αντιδρούν σε ερεθίσματα.



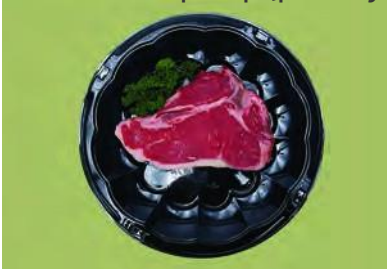
Συμπληρώνω το συμπέρασμα αναφέροντας τις λειτουργίες των έμβιων.





## ΕΡΓΑΣΙΕΣ ΓΙΑ ΤΟ ΣΠΙΤΙ

1. Παρατήρησε τις εικόνες και προσπάθησε να ξεχωρίσεις τα έμβια από τα άβια. Σε κάποιες εικόνες βλέπεις άβια που είναι όμως νεκρά τμήματα έμβιων. Τα σώματα αυτά αποτελούν μια ειδική κατηγορία. Μπορείς να σημειώσεις ποιες εικόνες δείχνουν νεκρά τμήματα ζωντανών οργανισμών;



Απάντηση:

Έμβια: σκουλήκι

Άβια: πλαστικό πιάτο, πέτρες ξύλα, μέταλλα (κέρμα), αέρας, μπριζόλα

Νεκρά τμήματα έμβιων οργανισμών: κομμάτι κρέας/λίπος, ξερά φύλλα, ξύλα

2. Ποια από τα χαρακτηριστικά της ζωής διαπιστώνεις παρατηρώντας τις εικόνες



Τα πουλάκια τρέφονται, κινούνται και αναπνέουν.



Τα ζώα κινούνται, αναπνέουν και αντιδρούν σε ερεθίσματα.



Η μέλισσα αναπνέει, και τρέφεται.

