

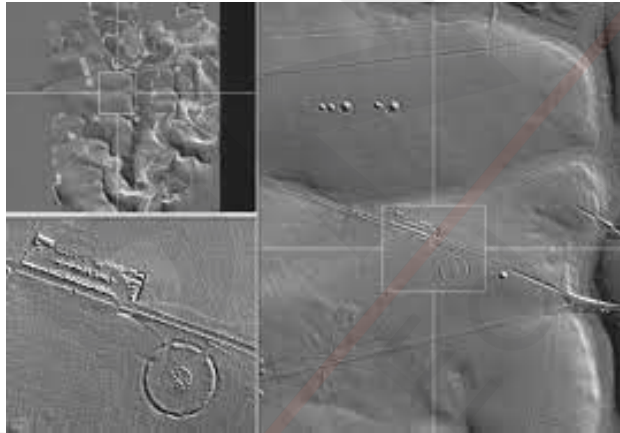
ΘΕΜΑΤΙΚΗ ΕΝΟΤΗΤΑ ΕΛΠ 42
ΑΡΧΑΙΟΛΟΓΙΑ ΣΤΟΝ ΕΛΛΗΝΙΚΟ ΧΩΡΟ

2021-2022

1Η ΓΡΑΠΤΗ ΕΡΓΑΣΙΑ

Ερωτήματα αποκάλυψης

1. Ποιες είναι οι μέθοδοι εντοπισμού και καθορισμού μιας αρχαιολογικής θέσης;
 - 1) έρευνα από του αέρος και του διαστήματος, 2) έρευνα επιφανείας και 3) έρευνα υπεδάφους



2. Τι ονομάζεται αρχαιολογική μαρτυρία και ποια είναι τα είδη της;

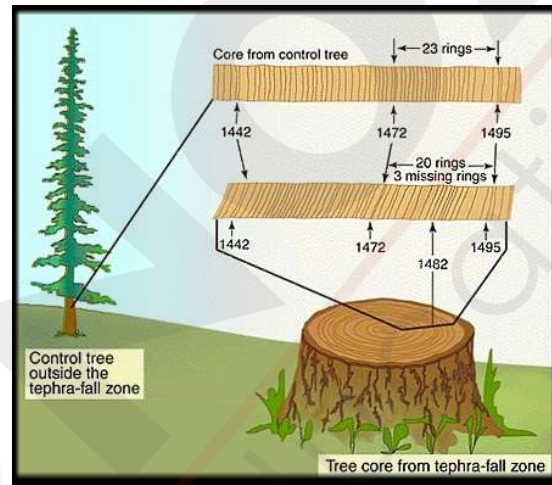
Αρχαιολογικές μαρτυρίες είναι όλα τα κατάλοιπα του υλικού πολιτισμού της συμπεριφοράς του αρχαίου ανθρώπου που καταγράφονται από τους αρχαιολόγους. Οι βασικές μορφές μαρτυριών είναι: 1)τα τέχνηρα, 2)οι κατασκευές, 3)τα κτίσματα και 4)τα οικοδοδεδομένα.



Η Γνώση με τρόπο απλό και κατανοητό!

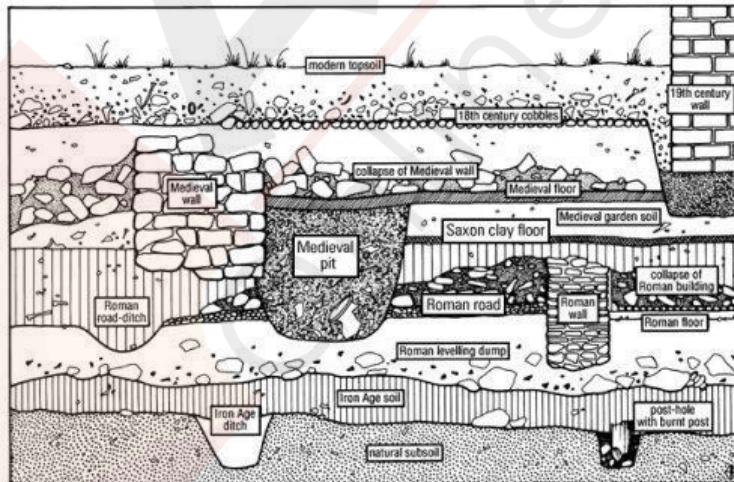
3. Ποιες είναι οι μέθοδοι χρονολόγησης στην επιστήμη της Αρχαιολογίας;

Μια σειρά από μεθόδους για να υπολογίζει ο αρχαιολόγος την ηλικία και επομένως να χρονολογήσει τα αρχαιολογικά κατάλοιπα. Οι κυριότερες μέθοδοι χρονολόγησης εντάσσονται σε δύο μεγάλες κατηγορίες: τη σχετική και την απόλυτη χρονολόγηση.



4. Τι ονομάζουμε στρωματογραφία στην Αρχαιολογία;

Στρωματογραφία είναι η μελέτη των επάλληλων στρωμάτων γης που επικάθισαν το ένα πάνω στο άλλο με την πάροδο των αιώνων.



Η Γνώση με τρόπο απλό και κατανοητό!

5. Τι είναι οι κεραμικές τυπολογίες;

Τυπολογία είναι η καταγραφή και την ταξινόμηση του υλικού σε κατηγορίες βάσει του χρώματος, της επεξεργασίας της επιφάνειας και της παρουσίας ή μη διακόσμησης. Οι κεραμικές τυπολογίες είναι ο άξονας όλου του συστήματος χρονολόγησης.



Η Γνώση με τρόπο απλό και κατανοητό!