

ΘΕΜΑΤΙΚΗ ΕΝΟΤΗΤΑ ΕΛΠ 42
ΑΡΧΑΙΟΛΟΓΙΑ ΣΤΟΝ ΕΛΛΗΝΙΚΟ ΧΩΡΟ

2021-2022

1Η ΓΡΑΠΤΗ ΕΡΓΑΣΙΑ

Λέξεις και φράσεις κλειδιά

+ η αεροφωτογράφιση

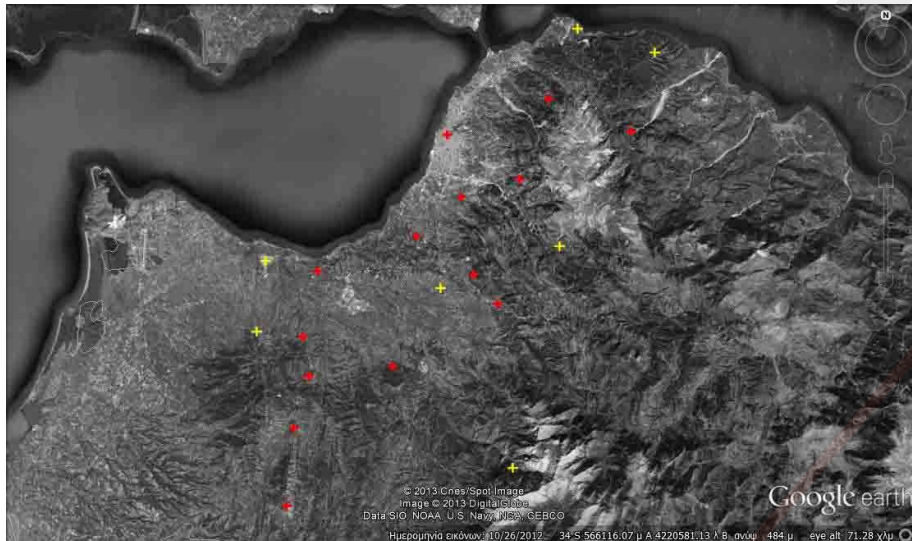


+ η τηλεπισκόπηση από εναέρια ραντάρ και δορυφόρους

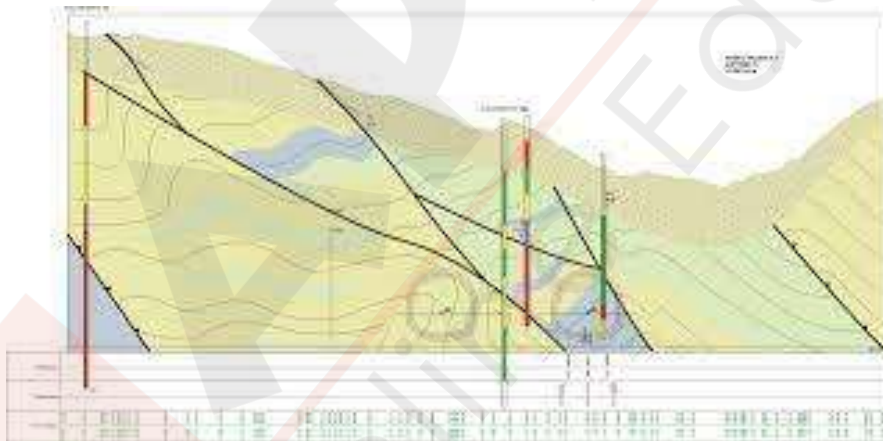


Η Γνώση με τρόπο απλό και κατανοητό!

✚ έρευνα επιφανείας



✚ έρευνα του υπεδάφους

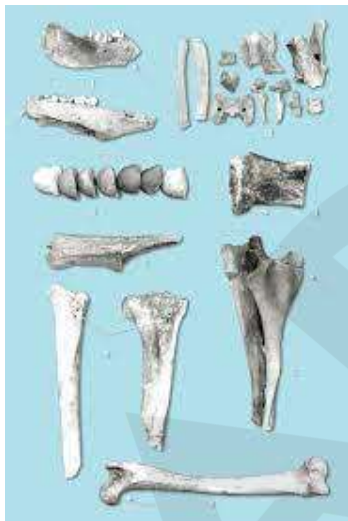


Η Γνώση με τρόπο απλό και κατανοητό!

✚ τέχνηρα



✚ οικοδεδομένα

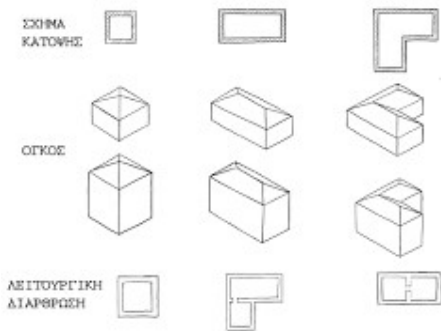


✚ στρωματογραφία



Η Γνώση με τρόπο απλό και κατανοητό!

+ τυπολογία



+ «κλειστά» και «διαταραγμένα» στρώματα

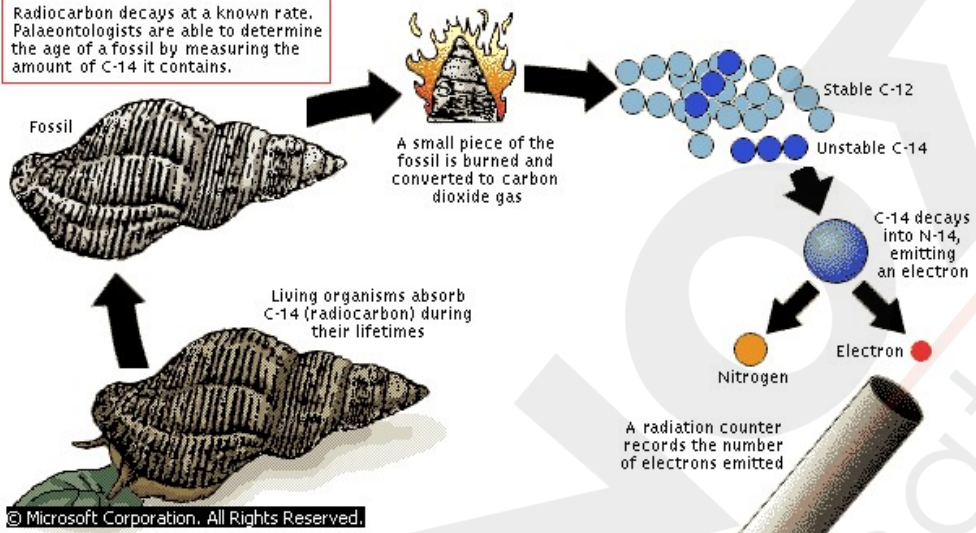
Κλειστά και διαταραγμένα αρχαιολογικά στρώματα

- Κλειστά: είναι το αποτέλεσμα αδιατάρακτης πρωτογενούς δραστηριότητας, δηλαδή στρώματα τα οποία παρέμειναν άθικτα από τη στιγμή της αρχικής τους διάπλασης και διακρίνονται σαφώς το ένα από το άλλο
- Διαταραγμένα: είναι το αποτέλεσμα δευτερογενούς δραστηριότητας, δηλαδή μετά την αρχική τους διάπλαση υπέστησαν διαταραχές που προκλήθηκαν από τη φύση ή τον άνθρωπο

Η Γνώση με τρόπο απλό και κατανοητό!

✚ Θερμοφωταύγεια

Radiocarbon decays at a known rate. Palaeontologists are able to determine the age of a fossil by measuring the amount of C-14 it contains.



✚ Δενδροχρονολόγηση



Η Γνώση με τρόπο απλό και κατανοητό!