

ΘΕΜΑΤΙΚΗ ΕΝΟΤΗΤΑ ΕΛΠ 42
ΑΡΧΑΙΟΛΟΓΙΑ ΣΤΟΝ ΕΛΛΗΝΙΚΟ ΧΩΡΟ

2021-2022

1Η ΓΡΑΠΤΗ ΕΡΓΑΣΙΑ



Ανάγνωση και κατανόηση θέματος

Φανταστείτε ότι είστε υπεύθυνος για την έρευνα μιας αρχαιολογικής θέσης, η οποία διεξάγεται για πρώτη φορά. Στόχος σας καταρχήν είναι να εντοπίσετε και να καθορίσετε τη θέση. Στη συνέχεια, καλείστε να σκεφτείτε ποια μέθοδος συστηματικής έρευνας είναι η προσφορότερη για το είδος της θέσης που έχει εντοπιστεί καθώς και το είδος των αρχαιολογικών ευρημάτων που είναι πιθανόν να αποκαλυφθούν κατά την έρευνα.

Συντάσσοντας το κείμενό σας, θα πρέπει να απαντήσετε με τεκμηριωμένο τρόπο στα ακόλουθα ερωτήματα:

1. Ποια μέθοδο εντοπισμού και καθορισμού της θέσης θα επιλέξετε και γιατί;
2. Ποια μέθοδο θα επιλέξετε για τη συστηματική έρευνα της θέσης και ποιες παράμετροι θα καθορίσουν την επιλογή αυτή;
3. Τι είδους αρχαιολογικές μαρτυρίες θα αναζητήσετε σε κάθε περίπτωση και ποιες είναι οι παράμετροι που θα πρέπει να έχετε υπ' όψιν κατά την αναζήτηση αυτή;

Η Γνώση με τρόπο απλό και κατανοητό!

4. Ποιες μεθόδους χρονολόγησης θα επιλέξετε και γιατί.

Ενδεχομένως θα μπορέσετε να απαντήσετε με μεγαλύτερη ευκολία αν σκεφτείτε ένα υποθετικό παράδειγμα μιας αρχαιολογικής θέσης στην οποία θα αποδώσετε κάποια πιο συγκεκριμένα χαρακτηριστικά, αν δηλαδή σκεφτείτε τον τύπο της «θέσης» και το τι σημαίνει αυτό για την έρευνα μιας περιοχής.

ΕΝΟΤΗΤΑ 1

Εντοπισμός και καθορισμός θέσης - μέθοδος συστηματικής έρευνας

Γεωγραφικές θέσεις: οι περιοχές όπου υπάρχουν αρχαιολογικά ευρήματα σε υψηλή πυκνότητα.

Μέθοδοι για τον εντοπισμό και καθορισμό θέσης:

1) έρευνα από τον αέρα και το διάστημα

α) η αεροφωτογράφιση

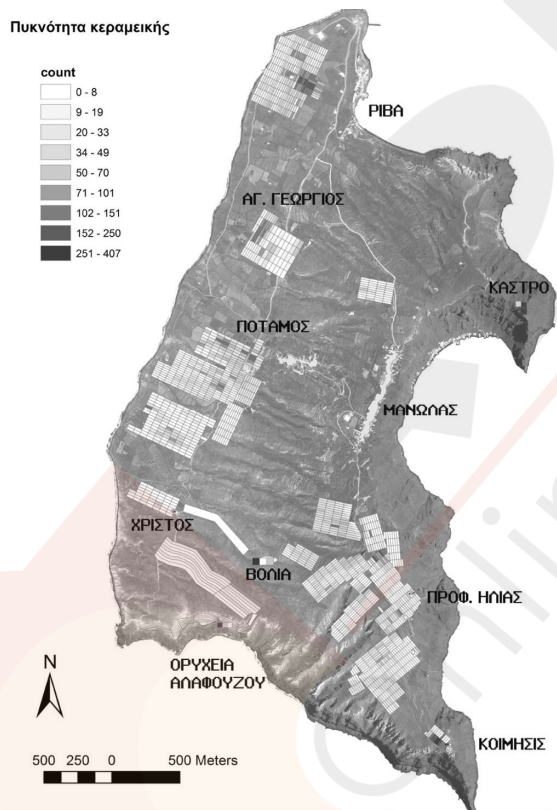
β) η τηλεπισκόπηση από εναέρια ραντάρ και δορυφόρους



Η Γνώση με τρόπο απλό και κατανοητό!

2) έρευνα επιφανείας

- 1) η επιλογή τομέα έρευνας,
- 2) ο βαθμός έντασης,
- 3) ο βαθμός κάλυψης,
- 4) οι μονάδες δειγματοληψίας,
- 5) οι στατιστικές μέθοδοι δειγματοληψίας
- 6) η περισυλλογή υλικού



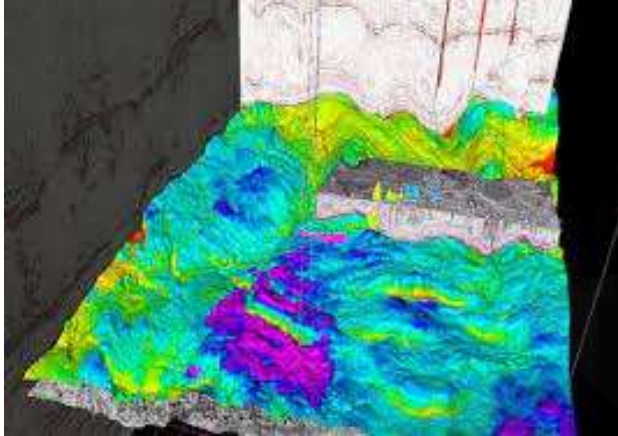
Η Γνώση με τρόπο απλό και κατανοητό!

3) έρευνα υπεδάφους

α)γεωφυσικές μέθοδοι

β) γεωχημικές μέθοδοι

γ) γεωτρητικές μέθοδοι



ΕΝΟΤΗΤΑ 2

Είδος των αρχαιολογικών ευρημάτων

1)τα τέχνηρα

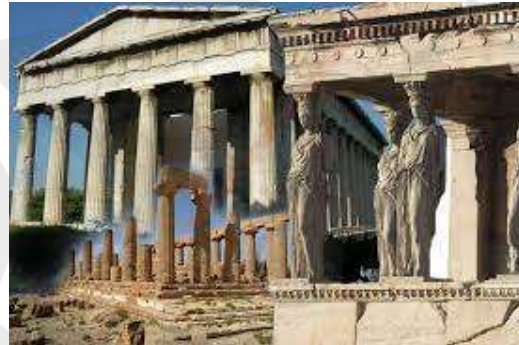


Η Γνώση με τρόπο απλό και κατανοητό!

2) οι κατασκευές



3) τα κτίσματα



4) τα οικοδομημένα



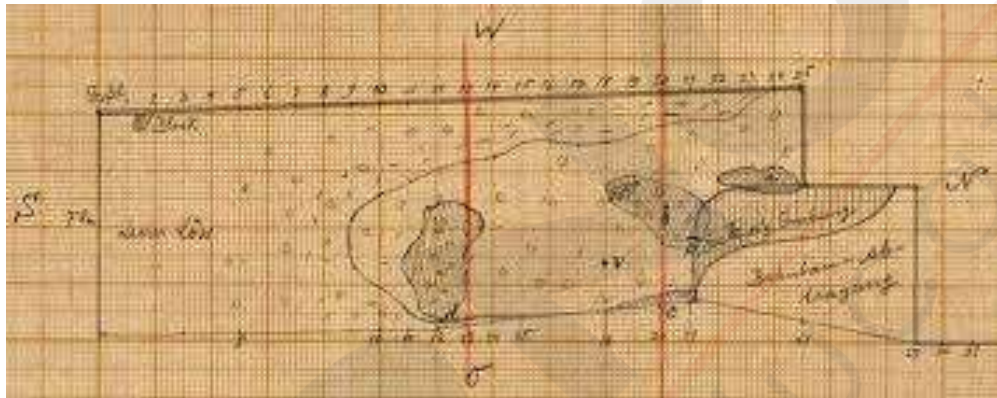
Η Γνώση με τρόπο απλό και κατανοητό!

Μέθοδοι χρονολόγησης

1. η σχετική χρονολόγηση – με την αρχή της επαλληλίας

α. αρχαιολογικές μέθοδοι: η στρωματογραφία και η τυπολογία

β. μέθοδοι των φυσικών επιστημών: η ανάλυση κλιματολογικών συνθηκών και η ανάλυση πανίδας



2. η απόλυτη χρονολόγηση

α. ιστορικές και ημερολογιακές μέθοδοι: χρονολογίες και ημερολόγια αρχαίων λαών

β. μέθοδοι των φυσικών επιστημών:

1)Ραδιάνθρακας,

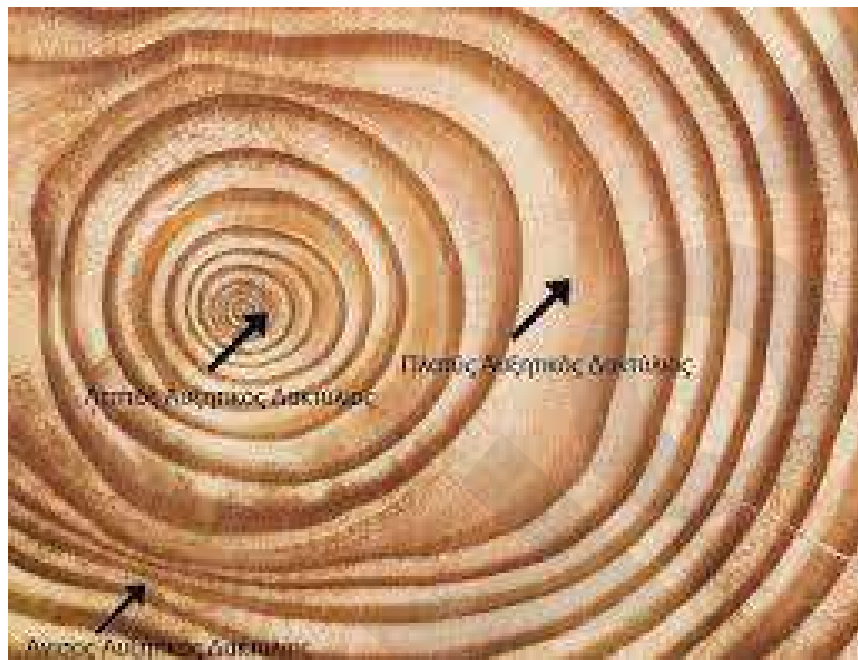
2)Δενδροχρονολόγηση,

3)Κάλιο/Αργό,

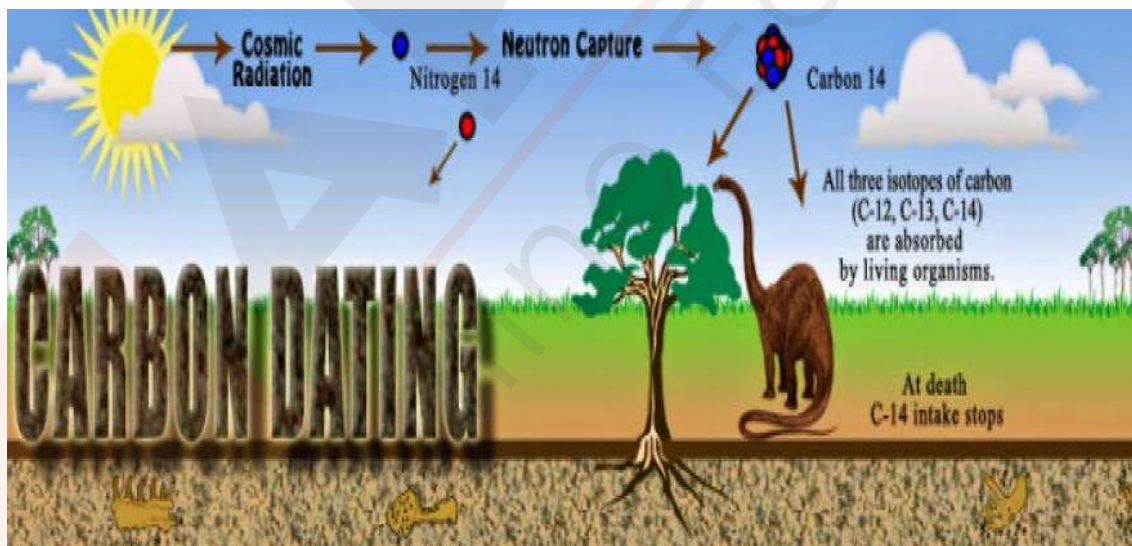
4)Θερμοφωταύγεια

5)Ουράνιο/Θόριο

Η Γνώση με τρόπο απλό και κατανοητό!



Δενδροχρονολόγηση



Ραδιάνθρακας

Η Γνώση με τρόπο απλό και κατανοητό!