

Μονάδες μέτρησης του μήκους

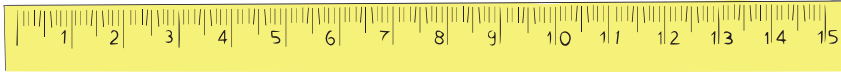
1η Άσκηση

Όργανο μέτρησης 1



Να γράψεις τις ομοιότητες και τις διαφορές των δύο οργάνων μέτρησης:

Όργανο μέτρησης 2



Ομοιότητες: _____

Διαφορές: _____

2η Άσκηση



μήκος 123 χιλ.

Να γράψεις σε διαφορετικές μορφές αριθμών τη διαφορά του μήκους των μολυβιών:

φυσικός: _____

δεκαδικός: _____

κλασματικός: _____

συμμιγής: _____



μήκος 174 χιλ.

3η Άσκηση

Να γράψεις τον αριθμό που λείπει, έτσι ώστε να είναι σωστές οι ισότητες:

$$75 \text{ εκ.} = \text{_____} \text{ χιλ.}$$

$$3 \text{ χμ. } 200 \text{ μ. } 2 \text{ δεκ.} = \text{_____} \text{ εκ.}$$

$$21 \text{ χμ.} = \text{_____} \text{ εκ.}$$

$$\frac{25}{1.000} \text{ χμ.} = \text{_____} \text{ εκ.}$$

$$36.000 \text{ χιλ.} = \text{_____} \text{ μ.}$$

$$15.000.000 \text{ εκ.} = \text{_____} \text{ δεκ.}$$

$$350 \text{ δεκ.} = \text{_____} \text{ χμ.}$$

$$800,01 \text{ χμ.} = \text{_____} \text{ δεκ.}$$

4η Άσκηση

Να συγκρίνεις τα παρακάτω μήκη χρησιμοποιώντας τα σύμβολα $<$, $>$ ή $=$:

$$9.000 \text{ μ.} \text{ ___ } 30 \text{ χμ.}$$

$$\frac{105}{10} \text{ μ.} \text{ ___ } 105 \text{ μ.}$$

$$45 \text{ εκ.} \text{ ___ } 0,45 \text{ μ.}$$

$$0,3 \text{ μ.} \text{ ___ } 3 \text{ εκ.}$$

$$300 \text{ εκ.} \text{ ___ } 3 \text{ μ. } 10 \text{ εκ.}$$

$$345 \text{ χμ.} \text{ ___ } 34.500 \text{ δεκ.}$$

$$4 \text{ μ. } 6 \text{ εκ. } 2 \text{ χιλ.} \text{ ___ } 4,64 \text{ μ.}$$

$$75 \text{ εκ.} \text{ ___ } 7,5 \text{ δεκ.}$$

1ο Πρόβλημα



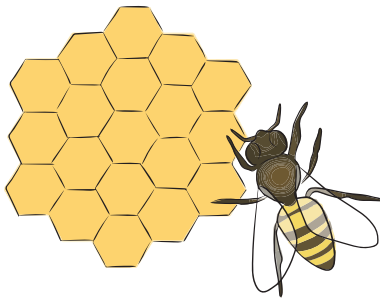
Ο Μαραθώνιος δρόμος καλύπτει απόσταση 42.195 μ. και ο Ημι-μαραθώνιος 21 χμ. Να τους συγκρίνετε και να εξηγήσετε γιατί δεν είναι κυριολεκτικός ο όρος Ημιμαραθώνιος;

2ο Πρόβλημα



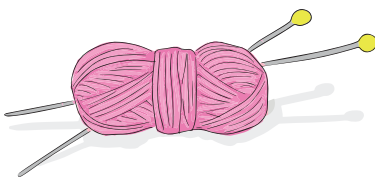
Η Κάσος είναι το νοτιότερο νησί της Δωδεκανήσου. Το συνολικό μήκος των ακτών της είναι 50 χμ. και το λιμάνι της απέχει από το λιμάνι του Πειραιά 255 ναυτικά μίλια. Να υπολογίσεις σε μέτρα: **α)** το μήκος των ακτών της Κάσου και **β)** την απόστασή της από το λιμάνι του Πειραιά.

3ο Πρόβλημα



Το σχήμα κάθε κελιού στην κηρήθρα των μελισσών είναι κανονικό εξαγώνο, δηλαδή έχει και τις έξι πλευρές του ίσες. Να υπολογίσεις την περίμετρο της κηρήθρας της εικόνας, αν η πλευρά του εξαγώνου έχει μήκος 5 χιλ.

Διερεύνηση – Επέκταση



Η Δανάη θέλει να μετρήσει το μήκος, το πλάτος και το ύψος του θρανίου της. Έχει στη διάθεσή της ένα κουβάρι νήμα, από αυτά με τα οποία πλέκει η γιαγιά της.

Συζητάμε στην τάξη τρόπους με τους οποίους μπορεί η Δανάη να μετρήσει τις τρεις διαστάσεις του θρανίου της.