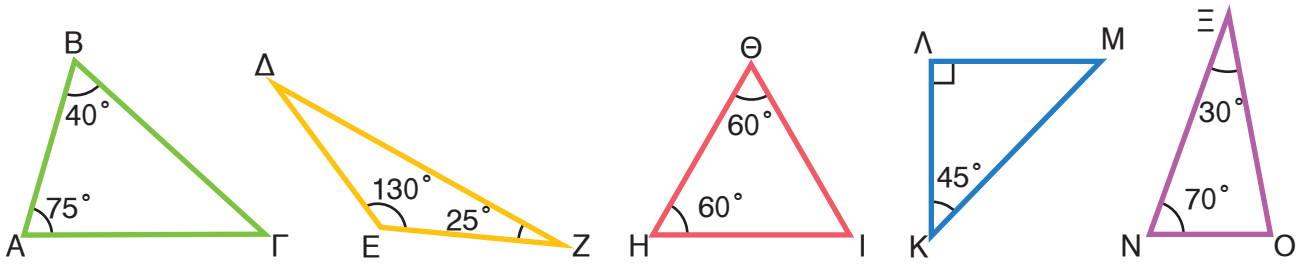


1η Άσκηση

Παρατηρούμε τα παρακάτω τρίγωνα και συμπληρώνουμε τον πίνακα, όπως στο παράδειγμα.

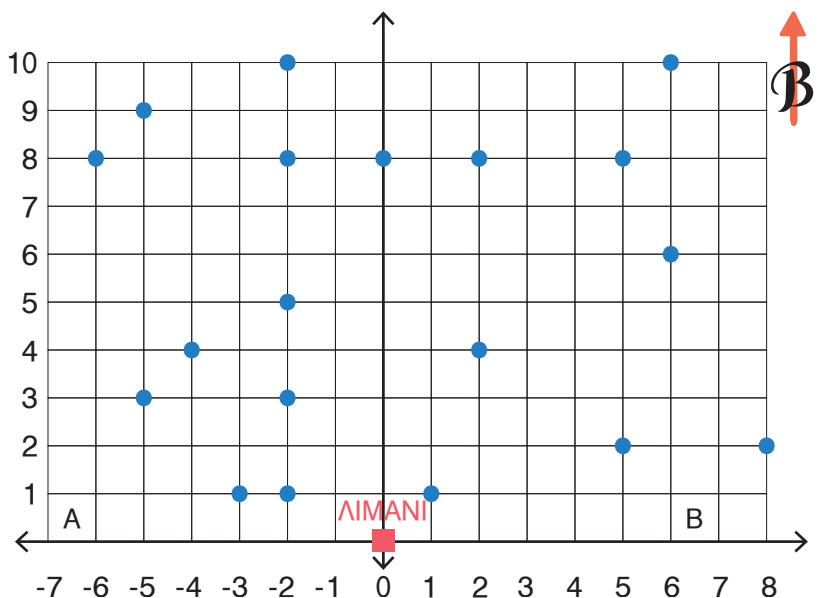


| Τρίγωνο | γωνίες σε μοίρες (°) |     |     | Γωνίες (πλήθος) |       |          | Είδος τριγώνου     |                     |
|---------|----------------------|-----|-----|-----------------|-------|----------|--------------------|---------------------|
|         |                      |     |     | Οξείες          | Ορθές | Αμβλείες | ως προς τις γωνίες | ως προς τις πλευρές |
| ΑΒΓ     | 75°                  | 40° | 65° | 3               | 0     | 0        | οξυγώνιο           | σκαληνό             |
|         |                      |     |     |                 |       |          |                    |                     |
|         |                      |     |     |                 |       |          |                    |                     |
|         |                      |     |     |                 |       |          |                    |                     |
|         |                      |     |     |                 |       |          |                    |                     |

1ο Πρόβλημα

Μια ψαρόβαρκα ξεκίνησε από το λιμάνι, που είναι στο σημείο (0,0) και πήγε δυτικά μέχρι τον ψαρότοπο στην περιοχή Α ανάμεσα στα σημεία (-7,0), (-7,1), (-6,0) και (-6,1).

- Πώς μπορεί να ταξιδέψει με ασφάλεια από την περιοχή Α στον ψαρότοπο της περιοχής Β, που βρίσκεται ανατολικά;
- Η βάρκα πρέπει να βρίσκεται πάντα τουλάχιστον ένα τετράγωνο μακριά από τους βράχους (δηλαδή τις τελείες) και πρέπει να βρίσκεται πάντα πάνω στις γραμμές του πλέγματος.

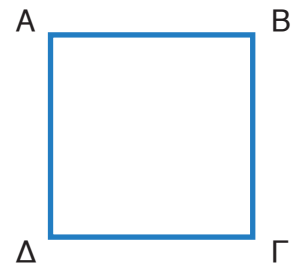


- Να γράψεις τη διαδρομή που πρέπει να ακολουθήσει η ψαρόβαρκα:

(-7,1) → .....

## 2ο Πρόβλημα

Στο διπλανό τετράγωνο:



α. Να χαράξεις το ευθύγραμμο τμήμα ΒΔ.

Ποια είδη τριγώνων σχηματίζονται ως προς τις γωνίες και ως προς τις πλευρές; .....

.....

β. Να χαράξεις το ευθύγραμμο τμήμα ΑΓ.

Ποια είδη τριγώνων σχηματίζονται ως προς τις γωνίες και ως προς τις πλευρές;

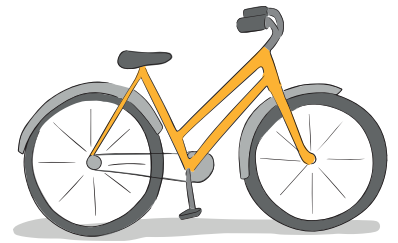
.....

.....

Να ελέγξεις χρησιμοποιώντας τον γνώμονα και τον χάρακά σου.

## 3ο Πρόβλημα

Οι τροχοί του ποδηλάτου στη διπλανή εικόνα έχουν διάμετρο 60 εκατοστά. Πόση απόσταση θα διανύσει το ποδήλατο, αν οι τροχοί κάνουν 100 πλήρεις περιστροφές;



## 4ο Πρόβλημα

Στο διπλανό σχήμα φαίνονται τέσσερα τετράγωνα. Πώς μπορείς, αν έχεις μόνο το κόκκινο τετράγωνο, να φτιάξεις και όλα τα υπόλοιπα με τη βοήθεια της συμμετρίας;

Να εξηγήσεις τη σκέψη σου.

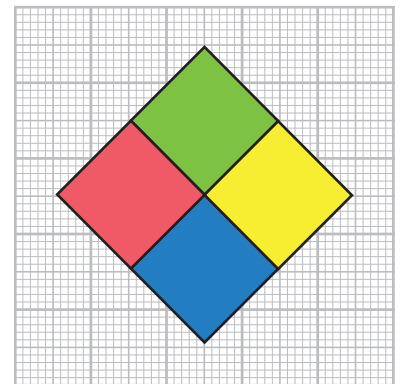
.....

.....

.....

.....

.....



## 5ο Πρόβλημα

Το διπλανό σχήμα αποτελείται από τέσσερα ισόπλευρα τρίγωνα. Να υπολογίσεις την περίμετρο του σχήματος.

