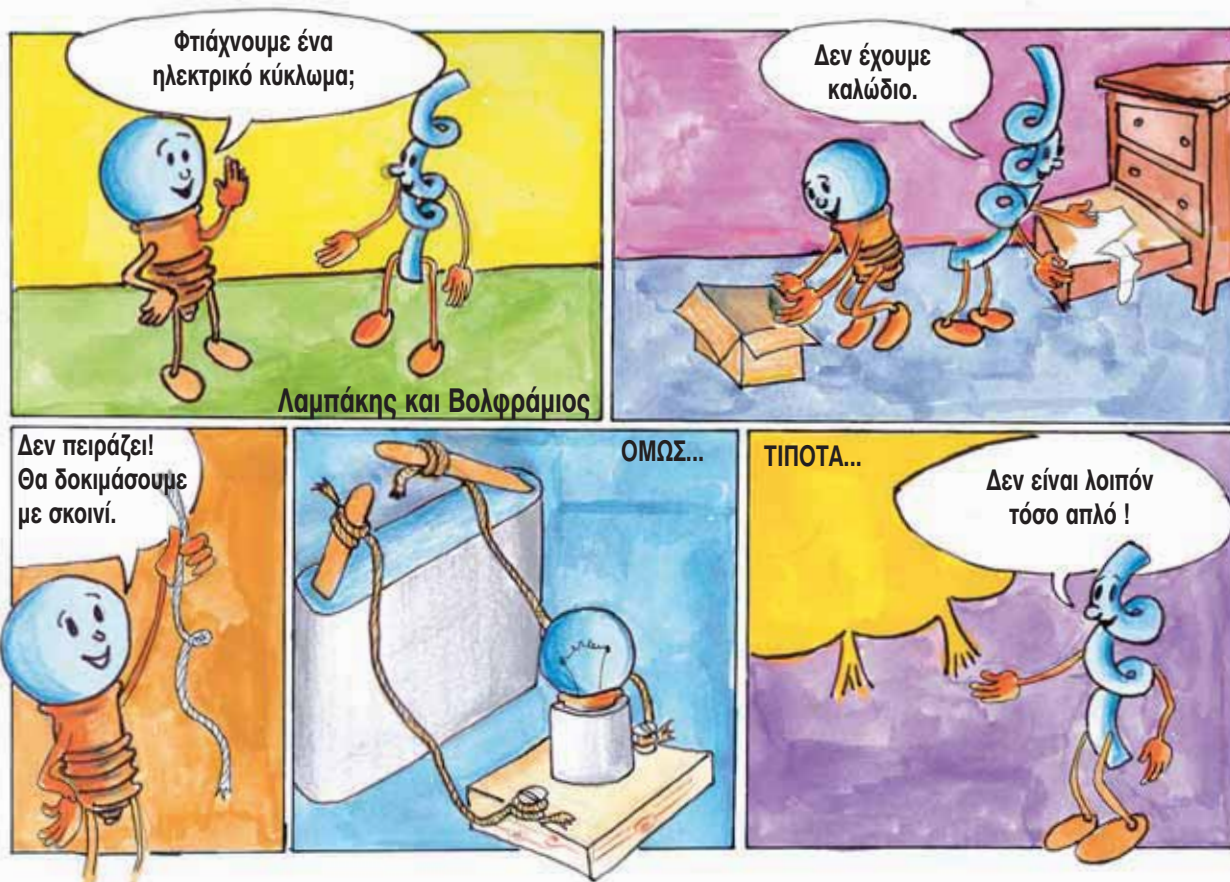




ΦΕ6: ΑΓΩΓΟΙ ΚΑΙ ΜΟΝΩΤΕΣ



Τι νομίζεις εσύ; Μπορούμε να κατασκευάσουμε ένα κλειστό ηλεκτρικό κύκλωμα χωρίς να χρησιμοποιήσουμε καλώδια;



Πείραμα

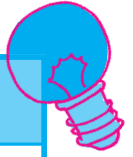


Κατασκεύασε το κύκλωμα που βλέπεις στην εικόνα. Ακούμπησε τους συνδετήρες στα αντικείμενα που είναι σημειωμένα στον πίνακα της επόμενης σελίδας. Με ποια υλικά ανάβει το λαμπάκι;



Παρατήρηση

ΑΝΤΙΚΕΙΜΕΝΟ	ΥΛΙΚΟ	ΤΟ ΛΑΜΠΑΚΙ ΑΝΑΒΕΙ	ΤΟ ΛΑΜΠΑΚΙ ΔΕΝ ΑΝΑΒΕΙ
αλουμινόφυλλο	αλουμίνιο		
κουταλάκι	ατσάλι		
ποτήρι	γυαλί		
δαχτυλίδι	άργυρος		
καλαμάκι	πλαστικό		
λαστιχάκι	καουτσούκ		
μπλουζάκι	ύφασμα		
κλαδί	ξύλο		
μολύβι ξυσμένο από τις δύο άκρες	γραφίτης		
σύρμα από καλώδιο	χαλκός		

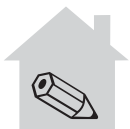


Συμπέρασμα

- ◆ αγωγοί: _____
- _____
- ◆ μονωτές: _____
- _____



Συμπλήρωσε το συμπέρασμα σημειώνοντας ποια από τα υλικά που χρησιμοποίησες στο πείραμα είναι αγωγοί και ποια μονωτές.



ΕΡΓΑΣΙΕΣ ΓΙΑ ΤΟ ΣΠΙΤΙ

1. Στο κύκλωμα της εικόνας το λαμπάκι ανάβει, αν και δε συνδέεται στην μπαταρία με καλώδια. Μπορείς να εξηγήσεις γιατί ανάβει το λαμπάκι;





2. Γιατί οι πρίζες και τα φια κατασκευάζονται από πλαστικό;



3. Από τι υλικό πρέπει να κατασκευάζονται οι λαβές των εργαλείων που χρησιμοποιεί ο ηλεκτρολόγος; Μπορείς να εξηγήσεις την απάντησή σου;



4. Μπορείς να ξεχωρίσεις τους αγωγούς και τους μονωτές στη φωτογραφία; Ποια είναι η χρησιμότητα καθενός;

