



ΦΕ2: Η ΕΝΕΡΓΕΙΑ ΑΠΟΘΗΚΕΥΕΤΑΙ



Από πού μπορεί να παίρνουν την ενέργεια που χρειάζονται για να λειτουργήσουν οι διάφορες συσκευές, που χρησιμοποιούμε στην καθημερινή μας ζωή;

Παρατήρησε τις παρακάτω εικόνες και σημείωσε τη μορφή της ενέργειας και πού είναι αποθηκευμένη σε κάθε περίπτωση.















Συμπέρασμα



Συμπλήρωσε το συμπέρασμα αναφέροντας τις αποθήκες ενέργειας που γνώρισες.



ΕΡΓΑΣΙΕΣ ΓΙΑ ΤΟ ΣΠΙΤΙ

1. Μπορείς να αναφέρεις μερικές συσκευές που λειτουργούν με ενέργεια, η οποία αποθηκεύεται σε μπαταρίες;

2. Παρατήρησε τις εικόνες. Εντόπισε την «αποθήκη» ενέργειας και σημείωσε τη μορφή που έχει η αποθηκευμένη ενέργεια σε κάθε περίπτωση.















ΦΕ3: Η ΕΝΕΡΓΕΙΑ ΑΛΛΑΖΕΙ ΣΥΝΕΧΩΣ ΜΟΡΦΗ

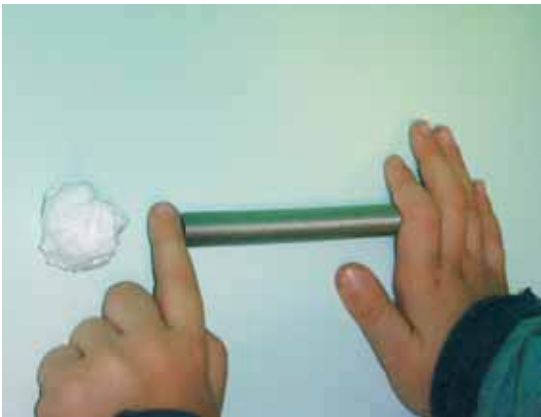


Όλες οι συσκευές και τα μηχανήματα χρειάζονται ενέργεια, για να λειτουργήσουν. Τι συμβαίνει με την ενέργεια, όταν χρησιμοποιούμε τις συσκευές αυτές;



Πείραμα

0 1 2 3 4 5 6 7 8 9 10 11 12 13 14



Όργανα - Υλικά
ελατήριο
χαρτί

Τοποθέτησε το ελατήριο στο θρανίο σου και πίεσέ το με το χέρι σου έτσι, ώστε να συμπιεστεί. Μπροστά από το ελατήριο τοποθέτησε ένα μικρό μπαλάκι από χαρτί.

Άφησε απότομα την άκρη του ελατηρίου που ακουμπάει στο χάρτινο μπαλάκι. Τι παρατηρείς;

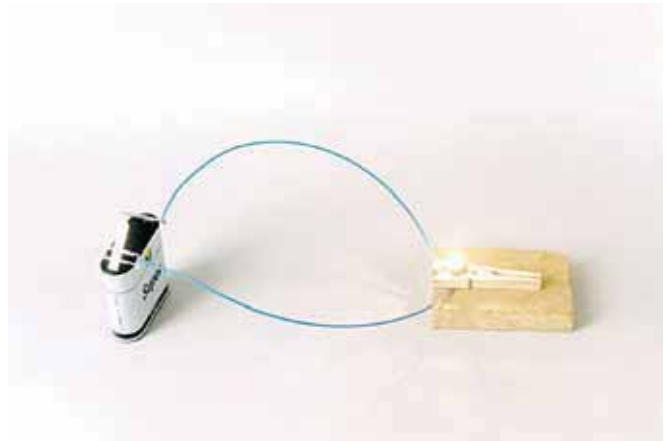


Παρατήρηση



Πείραμα

Όργανα - Υλικά
 μπαταρία
 λαμπάκι σε λυχνιολαβή
 καλώδια



Κατασκεύασε το κύκλωμα της εικόνας. Αποσύνδεσε την μπαταρία από το κύκλωμα. Τι παρατηρείς;

Παρατήρηση

Παρατήρησε στις παρακάτω εικόνες τις συσκευές που χρησιμοποιούμε καθημερινά. Σημείωσε τις αλλαγές στη μορφή της ενέργειας.



Μετατροπή ενέργειας

από _____
 σε _____



Μετατροπή ενέργειας

από _____
 σε _____



Μετατροπή ενέργειας

από _____
 σε _____



Συμπέρασμα

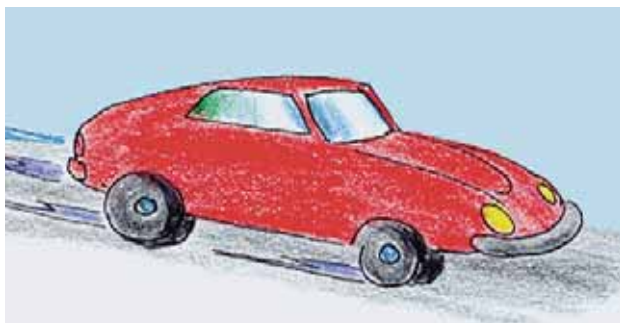


ΕΡΓΑΣΙΕΣ ΓΙΑ ΤΟ ΣΠΙΤΙ

1. Παρατήρησε τις συσκευές στις εικόνες. Τι συμβαίνει με την ενέργεια, όταν χρησιμοποιούμε καθεμία από τις συσκευές αυτές;

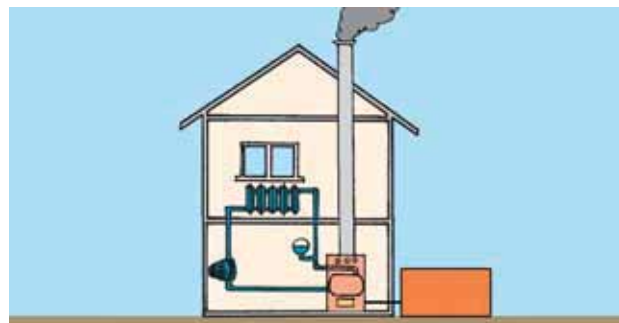


2. Παρατήρησε τις παρακάτω εικόνες και σημείωσε την αλλαγή στη μορφή της ενέργειας.



Μετατροπή ενέργειας

από _____ σε _____



Μετατροπή ενέργειας

από _____ σε _____



ΦΕ4: Η ΕΝΕΡΓΕΙΑ ΥΠΟΒΑΘΜΙΖΕΤΑΙ



Η ενέργεια στη φύση αλλάζει διαρκώς μορφή. Ποιες αλλαγές στη μορφή της ενέργειας διαπιστώνεις παρατηρώντας τις εικόνες;



Πείραμα

Η δασκάλα ή ο δάσκαλός σου έχει ακουμπήσει ένα ποδήλατο ανάποδα πάνω στο θρανίο.

- ◆ Τι παρατηρείς, όταν περιστρέφεις αργά τη ρόδα του ποδηλάτου με το δυναμό;
- ◆ Τι παρατηρείς, όταν περιστρέφεις γρήγορα τη ρόδα του ποδηλάτου με το δυναμό;

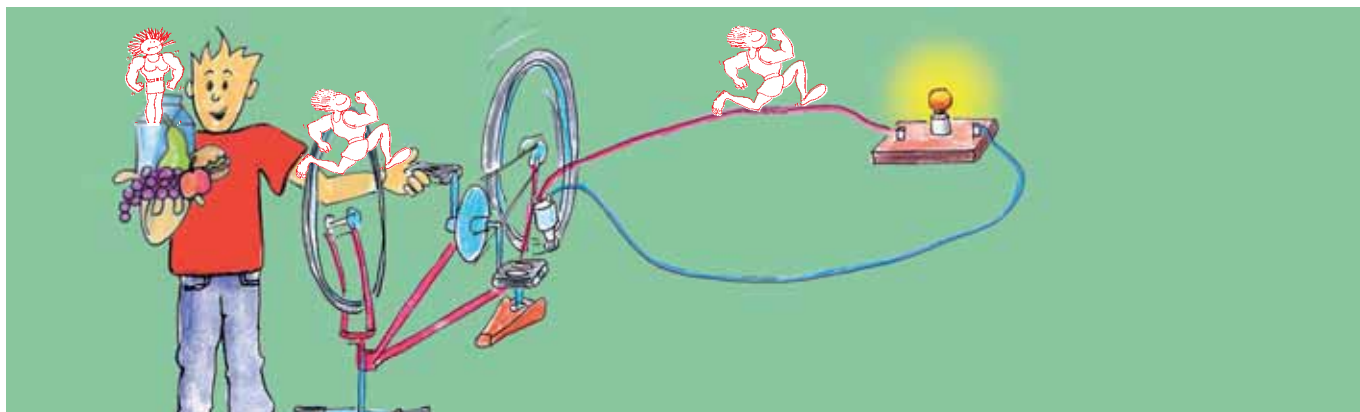


Παρατήρηση

- ◆ _____
- ◆ _____



Παρατήρησε τις εικόνες και συμπλήρωσε στα κουτάκια τις αλλαγές στη μορφή της ενέργειας.



Μετατροπή ενέργειας

από _____
σε _____



Μετατροπή ενέργειας

από _____
σε _____



Μετατροπή ενέργειας

από _____
σε _____





Μετατροπή ενέργειας

από _____
σε _____



Μετατροπή ενέργειας

από _____
σε _____



Μετατροπή ενέργειας

από _____
σε _____



Συμπέρασμα



Συμπλήρωσε το συμπέρασμα χρησιμοποιώντας τις λέξεις: • ενεργειακή μετατροπή • ενέργεια • θερμότητα • υποβαθμίζεται



ΕΡΓΑΣΙΕΣ ΓΙΑ ΤΟ ΣΠΙΤΙ

1. Παρατήρησε τις εικόνες και σημείωσε τις μετατροπές ενέργειας.



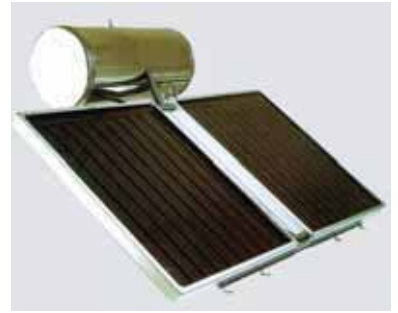
Μετατροπή ενέργειας

από _____
σε _____



Μετατροπή ενέργειας

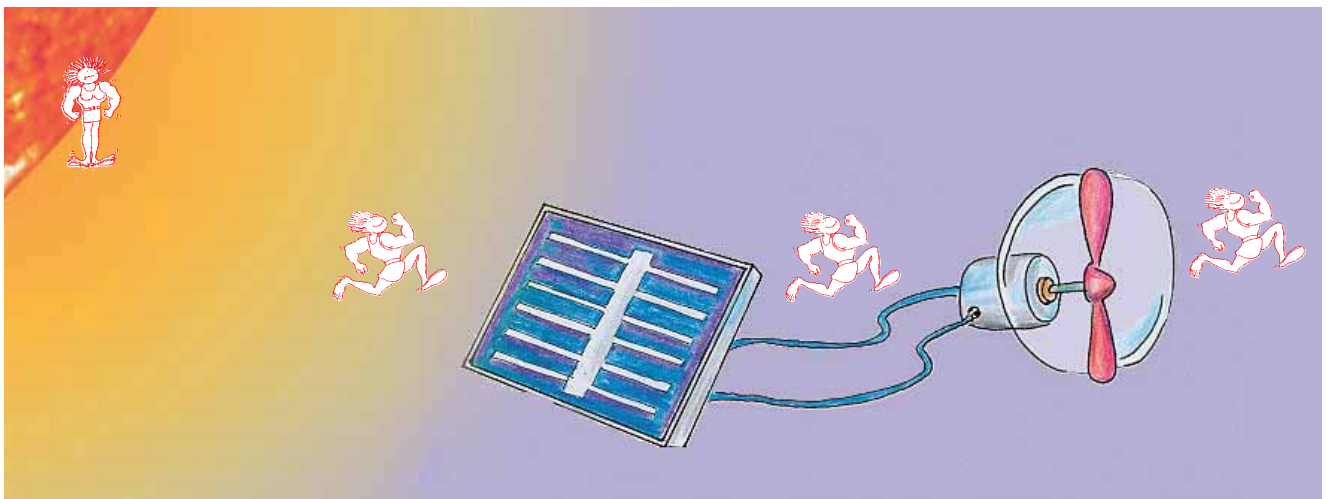
από _____
σε _____



Μετατροπή ενέργειας

από _____
σε _____

2. Με ειδικές συσκευές, τους **φωτοβολταϊκούς μετατροπείς**, μπορούμε να μετατρέψουμε τη φωτεινή ενέργεια του Ήλιου σε ηλεκτρική. Παρατήρησε την εικόνα και συμπλήρωσε τα κουτάκια.



Μετατροπή ενέργειας

από _____
σε _____



Μετατροπή ενέργειας

από _____
σε _____



Μετατροπή ενέργειας

από _____
σε _____

