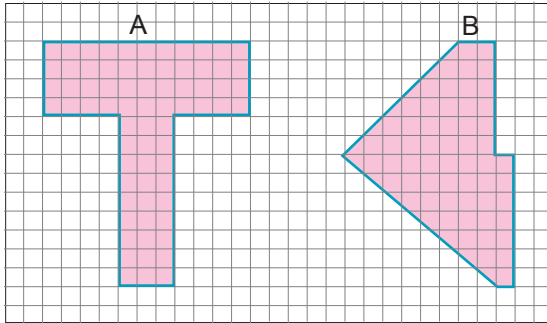


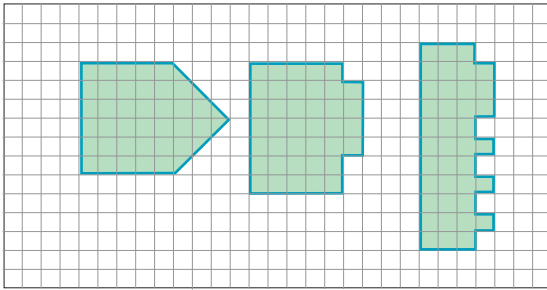


## ΑΣΚΗΣΕΙΣ

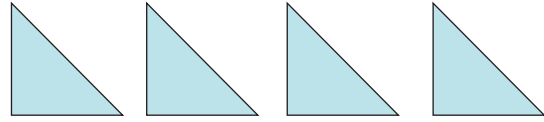
- 1 Ποιο από τα δύο σχήματα Α, Β έχει το μεγαλύτερο εμβαδόν;



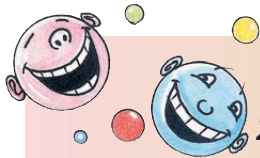
- 2 Να υπολογίσετε το εμβαδόν καθενός από τα παρακάτω σχήματα χρησιμοποιώντας ως μονάδα εμβαδού το  $\blacksquare$ . Τι παρατηρείτε;



- 3 Δίνονται τέσσερα ορθογώνια και ισοσκελή τρίγωνα με ίσες κάθετες πλευρές:

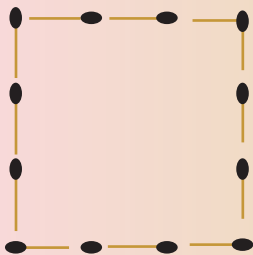


- α) Χρησιμοποιώντας μόνο τα δύο τρίγωνα να κατασκευάσετε ένα τρίγωνο και ένα τετράγωνο.  
β) Χρησιμοποιώντας και τα 4 τρίγωνα, (μια φορά το καθένα) να κατασκευάσετε ένα τετράγωνο, ένα ορθογώνιο και ένα τραπέζιο.



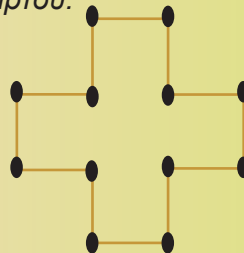
### ΓΙΑ ΔΙΑΣΚΕΔΑΣΗ:

Στο παρακάτω σχήμα χρησιμοποιήσαμε 12 σπέρτα για να σχηματίσουμε ένα τετράγωνο με εμβαδόν ίσο με 9 τετράγωνα πλευράς ενός σπέρτου!



Αν τοποθετήσουμε, όμως, με διαφορετικό τρόπο τα 12 αυτά σπέρτα, μπορούμε να σχηματίσουμε σχήματα με άλλο εμβαδόν.

Για παράδειγμα, το παρακάτω σχήμα (σταυρός) έχει εμβαδόν ίσο με 5 τετράγωνα πλευράς ενός σπέρτου.



Μπορείτε να τοποθετήσετε με άλλο τρόπο τα 12 αυτά σπέρτα, ώστε να προκύψουν σχήματα με εμβαδά 8, 7, 6, 4, 3 τετράγωνα πλευράς ενός σπέρτου;