

Κεφάλαιο 66ο

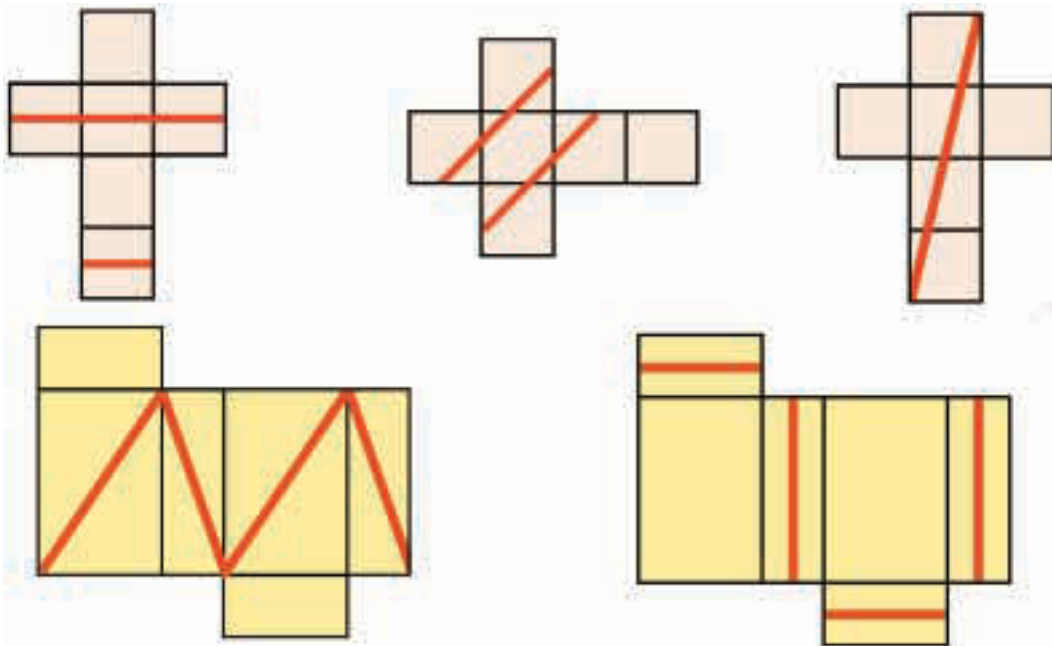
Κύβος και ορθογώνιο παραλληλεπίπεδο: έδρες και αναπτύγματα

Να το κάνω πακέτο;



Άσκηση 1η

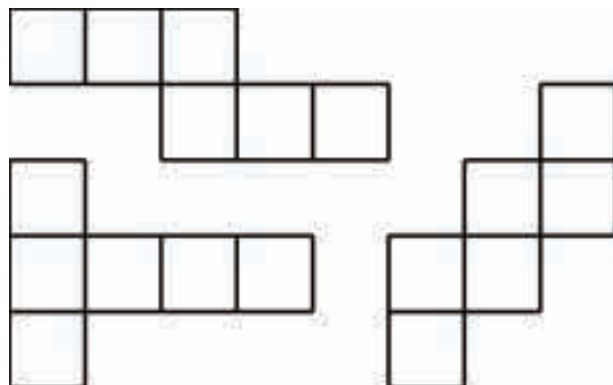
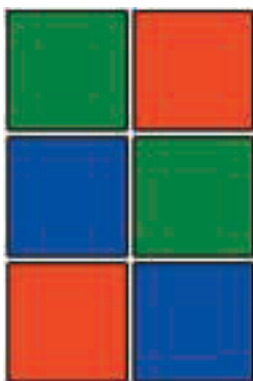
Ποια από τα παρακάτω αναπτύγματα, αν διπλωθούν, δημιουργούν ένα πακέτο με κορδέλα τυλιγμένη γύρω του;



Επαλήθευση: Σχεδιάστε τις γραμμές με μολύβι σε αναπτύγματα και κάνετε τη δοκιμή.

Άσκηση 2η

Έχουμε 2 έδρες κόκκινες, 2 πράσινες και 2 μπλε. Πώς θα τις τοποθετήσετε ώστε στους κύβους που θα δημιουργηθούν από τα αναπτύγματα οι απέναντι έδρες να έχουν το ίδιο χρώμα; (Δοκιμάστε με τα τρία αναπτύγματα που δίνονται.)



Επαλήθευση: Χρωματίστε και κόψτε τα αναπτύγματα. Κατόπιν κάνετε την επαλήθευση.

Πρόβλημα 1ο

Πόσα τετραγωνικά μέτρα τζάμι χρειάζονται για να κάνουμε ένα ενυδρείο διαστάσεων 0,8 μ. μήκος, 0,5 μ. πλάτος, 0,4 μ. ύψος; (σημείωση: Στο επάνω μέρος θα είναι ανοιχτό.)

Λύση



Απάντηση:

Πρόβλημα 2ο

Κτίριο «ντύθηκε» ολόγυρα με προστατευτικό ύφασμα (λινάτσα) για να γίνουν εργασίες συντήρησης. Πόσα τετραγωνικά μέτρα ύφασμα χρησιμοποιήθηκε, αν οι διαστάσεις του κτιρίου είναι: Μήκος και πλάτος 15 μέτρα, ύψος 18 μ.;

Λύση

Απάντηση:

Πρόβλημα 3ο

Φτιάξτε με χαρτόνι τα δύο «μισά» αναπτύγματα και δοκιμάστε να τα ενώσετε για να σχηματίσετε το πλήρες ανάπτυγμα ενός κύβου.

Υπάρχει μόνον ένας τρόπος να συνδυαστούν;

(λεπτομέρεια: να τα χρησιμοποιήσετε χωρίς να τα χωρίσετε σε μικρότερα κομμάτια.)

