

Κεφάλαιο 44ο

Λύνω προβλήματα με ποσοστά: Βρίσκω το ποσοστό %

Για να μη λέμε πολλά ...

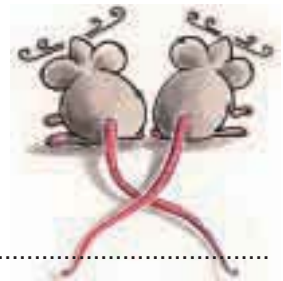


Πρόβλημα 1ο

Η Αγγελική έγραψε την αναλογία $\frac{100}{350} = \frac{x}{34}$ για να βρει το 34% του 350.

- α) Εξήγησε ποιο είναι το λάθος:
-
- β) Γράψε τη σωστή αναλογία και βρες το αποτέλεσμα.

Λύση



Απάντηση:

Πρόβλημα 2ο

Καταγράφοντας τις διαφημίσεις που προβάλλονται κατά τη διάρκεια μιας τηλεοπτικής εκπομπής, σημειώσαμε ότι οι 12 από τις 20 αναφέρονταν σε παιχνίδια. Ποιο είναι το ποσοστό στα εκατό (%) των διαφημίσεων παιχνιδιών σε σχέση με τις υπόλοιπες διαφημίσεις;

Λύση



Απάντηση:

Πρόβλημα 3ο

Η Μαρίνα είδε σε μια βιτρίνα την επιγραφή: «Αγοράζοντας ένα πουλόβερ παίρνετε ένα δεύτερο ίσης ή μικρότερης αξίας στη μισή τιμή». Έτσι μπήκε και αγόρασε δύο πουλόβερ. Οι τιμές τους ήταν 41,70 € και 27,80 €.

- α) Πόσο πλήρωσε για τα δύο πουλόβερ;
- β) Ποιο είναι το ποσοστό % έκπτωσης που της έγινε συνολικά;

Λύση



Απάντηση:

Πρόβλημα 4ο

Από τα 43.100 βιβλία που εκδόθηκαν το 1990 τα 5.172 ήταν για νέους και παιδιά. Τι ποσοστό στα εκατό βιβλία αντιπροσωπεύουν τα βιβλία για νέους και παιδιά;

Λύση



Απάντηση:

Πρόβλημα 5ο

Αν υποθέσουμε ότι το 75% των μαθητών έχουν καστανά μαλλιά και το 25% έχουν πράσινα μάτια, μπορούμε να πούμε ότι κάθε μαθητής στην τάξη έχει ή καστανά μαλλιά ή πράσινα μάτια;

Λύση



Απάντηση:

Δραστηριότητα με προεκτάσεις: «Ποσοστά στην έρευνα»

Ας υποθέσουμε ότι θέλεις να βγάλεις ένα συμπέρασμα για το πόσοι μαθητές φορούν αθλητικά παπούτσια. Βρίσκεις ότι οι 22 από τους 25 μαθητές στην τάξη σου φορούν αθλητικά παπούτσια. Υπάρχουν 583 μαθητές στο σχολικό συγκρότημα.



α) Ποιος είναι ο πληθυσμός; Ποιο είναι το δείγμα;

.....

β) Ας υποθέσουμε ότι το δείγμα είναι αντιπροσωπευτικό των μαθητών. Ποιο είναι το ποσοστό στα εκατό (%) των μαθητών που φορούν αθλητικά παπούτσια;

.....

γ) Είναι αντιπροσωπευτικό το δείγμα; Γιατί;

.....

Θέματα για διερεύνηση και συζήτηση

- Από ένα δείγμα 30 μαθητών μπορούμε να βγάλουμε ασφαλή συμπεράσματα για το σύνολο των μαθητών της χώρας μας;
- Το γάλα αποτελείται κατά 86% από νερό. Επομένως μπορώ να πω πως το ποσοστό των υπόλοιπων συστατικών του είναι ασήμαντο. Γιατί να το πίνουμε λοιπόν; Συζητήστε τι σημαίνει «σημαντικό» και «ασήμαντο». Είναι μόνο θέμα ποσότητας ή ποσοστού στα εκατό;