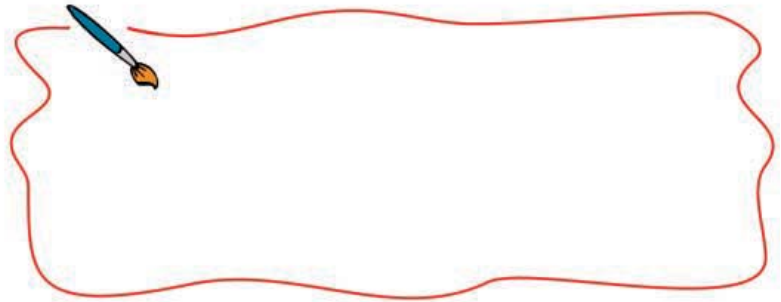


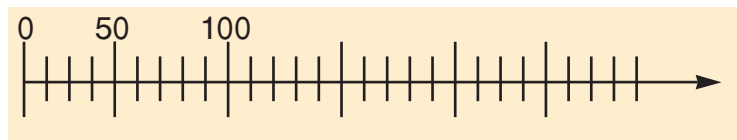
- α.** Η μητέρα του Πέτρου δουλεύει σε εργοστάσιο. Συσκευάζει σοκολάτες. Σε κάθε κουτί βάζει 50 σοκολάτες. Ως τώρα έχει συσκευάσει 9 κουτιά. Πόσες σοκολάτες έβαλε συνολικά στα κουτιά;



- Ελέγχω με τον άβακα



ή με την αριθμογραμμή.



- β.** Στον αγώνα του σχολείου του ο Νικόλας έχει πάει με τον πατέρα του. Στο πρώτο ημίχρονο οι φιλάθλοι στις κερκίδες ήταν 890. Στο διάλειμμα έφυγαν 15. Πόσοι φιλάθλοι είδαν τον αγώνα μέχρι το τέλος;



- Εκτιμώ: Περίπου Υπολογίζω με ακρίβεια:

- Αν το γήπεδο χωράει 1.000 φιλάθλους, πόσα καθίσματα ήταν άδεια στο πρώτο ημίχρονο;





Ενότητα 7

γ.  Βρίσκω ποια παιδιά έκαναν λάθος υπολογισμούς. Ελέγχω με τον κάθετο άβακα.

Είναι 450 € Είναι 385 € Είναι 420 €

δ. Στην κατασκήνωση πήγαν στην πρώτη περίοδο 250 παιδιά. Στη δεύτερη περίοδο πήγαν όσα και στην πρώτη. Στην τρίτη περίοδο πήγαν μόνο 200. Πόσα συνολικά παιδιά πήγαν στην κατασκήνωση;

1η περίοδος: 15 Ιουνίου - 5 Ιουλίου 2η περίοδος: 5 Ιουλίου - 26 Ιουλίου 3η περίοδος: 26 Ιουλίου - 20 Αυγούστου

• Εκτιμώ: Περίπου Υπολογίζω με ακρίβεια:

ε. Συμπληρώνω τους αριθμούς που λείπουν.
Αν προστεθούν οριζόντια και κάθετα οι αριθμοί δίνουν 1.000.

600		100	= 1.000
300			= 1.000
	600		= 1.000

= 1.000 = 1.000 = 1.000

	350	50	= 1.000
350			= 1.000
		650	= 1.000

= 1.000 = 1.000 = 1.000

