



Κεφάλαιο 190

Κλάσματα ομώνυμα και ετερόνυμα

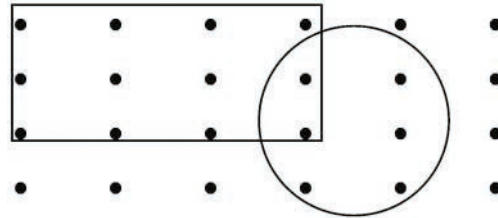
Τι πλάσμα είναι αυτό το... κλάσμα;



Άσκηση 1η

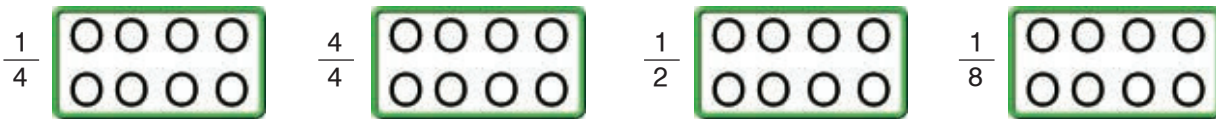
Στο σχήμα δεξιά υπάρχουν συνολικά 24 τελείες. Γράψε με ένα κλάσμα τι μέρος του όλου είναι οι τελείες που βρίσκονται:

- α) Μέσα στον κύκλο:
- β) Έξω από το ορθογώνιο:
- γ) Μέσα στον κύκλο και στο ορθογώνιο:
- δ) Έξω από τον κύκλο και το ορθογώνιο:



Άσκηση 2η

Να χρωματίσετε όσα δηλώνουν τα κλάσματα:



Άσκηση 3η

Αν τα παρακάτω σχήματα παριστάνουν σοκολάτες και τα σκιασμένα μέρη είναι τα κομμάτια που καταναλώθηκαν, να τα γράψεις με τη μορφή κλάσματος και μεικτού αριθμού.



Πρόβλημα 1ο

Συγκεντρώστε 20 μονά λεπτά (του €). Τοποθετήστε τα το ένα πάνω στο άλλο σε ίσες στοίβες. Γράψτε την κλασματική μονάδα που εκφράζει το μέρος του όλου. Κατόπιν γράψτε την κλασματική μονάδα με παρονομαστή το 100. Γράψτε επίσης με μορφή δεκαδικού αριθμού πόσα λεπτά υπάρχουν σε κάθε στοίβα. Δοκιμάστε όλους τους δυνατούς χωρισμούς σε στοίβες.

Λύση



Απάντηση:.....



Πρόβλημα 2ο

Η γιαγιά έδωσε από μια σοκολάτα 120 γραμμαρίων στις δύο εγγονές της. Η Μαρία έφαγε τα $\frac{3}{8}$ της δικής της σοκολάτας, ενώ η Πόπη έφαγε το $\frac{1}{3}$ της δικής της σοκολάτας. Πόσα γραμμάρια σοκολάτας έφαγε το καθένα από τα δύο κορίτσια;

Λύση

Απάντηση:.....

Πρόβλημα 3ο

Το σπίτι της Νίνας απέχει από το κολυμβητήριο $\frac{10}{8}$ του χιλιομέτρου, ενώ του Βαγγέλη $1\frac{1}{8}$ του χιλιομέτρου. Ποιο παιδί μένει πιο κοντά στο κολυμβητήριο;

Λύση

Απάντηση:.....



Πρόβλημα 4ο

Τα παιδιά έκαναν μια έρευνα στο σχολείο τους και ανακοίνωσαν ότι τα $\frac{3}{7}$ των μαθητών φορούν γυαλιά, ενώ τα $\frac{5}{9}$ από αυτά είναι αγόρια. Αν γνωρίζουμε ότι το σχολείο έχει 126 μαθητές, πόσα παιδιά συνολικά φορούν γυαλιά και πόσα από αυτά είναι αγόρια;

Λύση

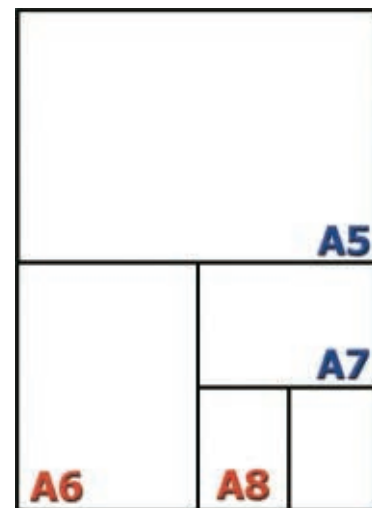
Απάντηση:.....



Δραστηριότητα με προεκτάσεις: «Μεγέθη χαρτιών»

Πάρτε ένα χαρτί μεγέθους A4 και σχεδιάστε μια γραμμή παράλληλη προς τις μικρές πλευρές του, έτσι ώστε να περνά από τη μέση των μεγάλων πλευρών του. Καθένα από τα δύο κομμάτια που σχηματίστηκαν τώρα λέγεται A5.

- Εκφράστε τη σχέση του A5 με το A4 με κλάσμα:.....
- Κάντε την ίδια διαδικασία για το A5 κομμάτι. Τα δύο νέα κομμάτια ονομάζονται A6. Ποια είναι η σχέση του A6 με το A5;
- Ποια είναι η σχέση του A6 με το A4;
- Μπορείτε να συνεχίσετε και να σχηματίσετε τα μεγέθη A7 και A8. Πρέπει να έχετε σχηματίσει ένα σχήμα όπως είναι το διπλανό.



Χαρτί μεγέθους A4

Θέματα για διερεύνηση και συζήτηση

- Τι σχέση πιστεύετε ότι έχει το μέγεθος A3 με το A4;
- Γιατί χρειαζόμαστε χαρτιά διαφορετικού μεγέθους;

