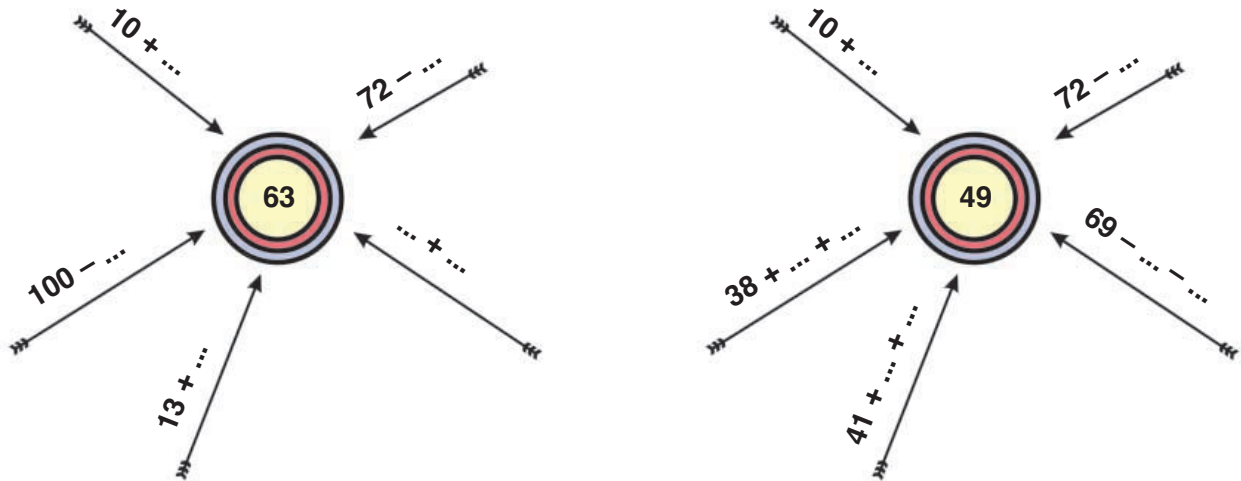


α. Συμπληρώνω.



Συζητάμε στην τάξη τις στρατηγικές που κάναμε τους υπολογισμούς μας.

Ποια πρόσθεση με δυσκόλεψε;

Ποια αφαίρεση με δυσκόλεψε;

β. Χρωματίζω το συμμετρικό του. Υπολογίζω:

Πόσα είναι συνολικά τα

κουτάκια;

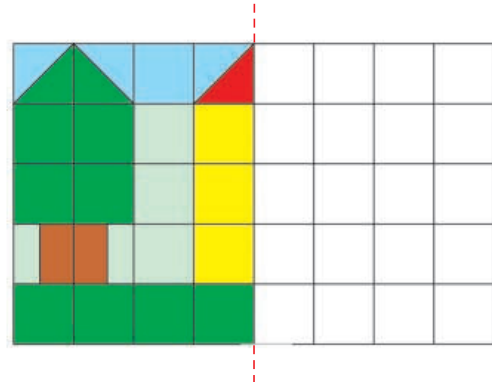
κουτάκια;

κουτάκια;

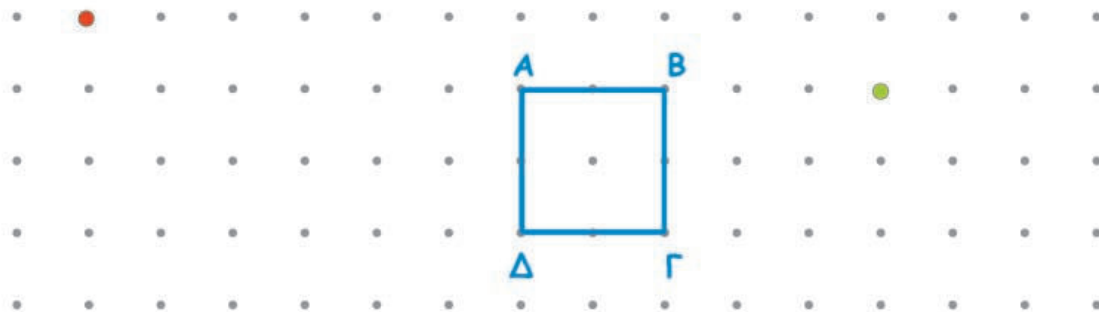
κουτάκια;

Πιο πολλά κουτάκια είναι τα

Όλα τα κουτάκια είναι



γ. Φτιάχνω τετράγωνα: Πρώτα ένα **τετράγωνο με διπλάσια πλευρά** από το τετράγωνο **ΑΒΓΔ**. Έπειτα ένα **τετράγωνο με μισή πλευρά** από το τετράγωνο **ΑΒΓΔ**. Τι σχέση έχουν τα τρία τετράγωνα μεταξύ τους;






ΕΝΟΤΗΤΑ 3

- δ.  Ελέγχω αν το πρόβλημα μπορεί να λυθεί. Βάζω στο σωστό.

Στην τάξη τα παιδιά φέρνουν κουτιά για να φτιάξουν κατασκευές. Το καθένα φέρνει από 3 κουτιά. Πόσα κουτιά μάζεψαν συνολικά τα παιδιά;

- Δεν μπορεί να λυθεί
- Μπορεί να λυθεί

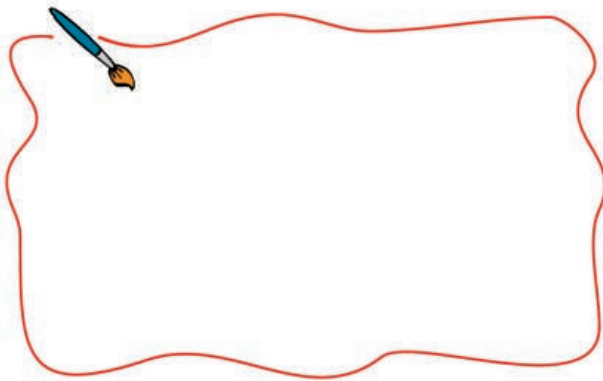
• Εξηγώ την απάντησή μου:

-  Το ξαναγράφω με τρόπο που να μπορούμε να το λύσουμε. Το δίνω στον διπλανό μου να το λύσει.

- ε. Το λεωφορείο έχει 30 επιβάτες.



Μετά την τρίτη στάση, πόσοι επιβάτες θα είναι μέσα στο λεωφορείο; Περίπου.....



Υπολογίζω με αριθμούς:

