

ΣΤ' ΤΑΞΗ

25. Η εξερεύνηση του αγνώστου! (Η έννοια της μεταβλητής)

Όνομα:

1. Να εκφράσετε τις παρακάτω προτάσεις χρησιμοποιώντας μία μεταβλητή.

- Ένας αριθμός αυξημένος κατά 5.
- Το διπλάσιο του αθροίσματος ενός αριθμού και του 7.
- Ένας αριθμός ελαττωμένος κατά 16.
- Το τετραπλάσιο ενός αριθμού.
- Το τετράγωνο ενός αριθμού αυξημένο κατά 11.

2. Να εκφράσετε με προτάσεις τις παρακάτω εξισώσεις.

- ✓ $x+3$
- ✓ $x-9$
- ✓ $3x$
- ✓ $5x-1$
- ✓ $x:2+5$

3. Εξετάστε ποιος αριθμός επαληθεύει τις αριθμητικές παραστάσεις σε κάθε περίπτωση και κυκλώστε το σωστό.

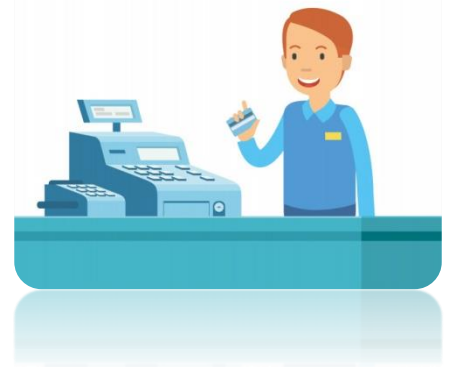
❖ $x+7=15$ $\begin{cases} \nearrow x=6 \\ \rightarrow x=22 \\ \searrow x=8 \end{cases}$

❖ $96-x=15$ $\begin{cases} \nearrow x=79 \\ \rightarrow x=81 \\ \searrow x=15 \end{cases}$

4. Ο Πέτρος πληρώνεται 4,50 € την ώρα, στο κατάστημα που εργάζεται. Να βρείτε με τη βοήθεια του πίνακα,

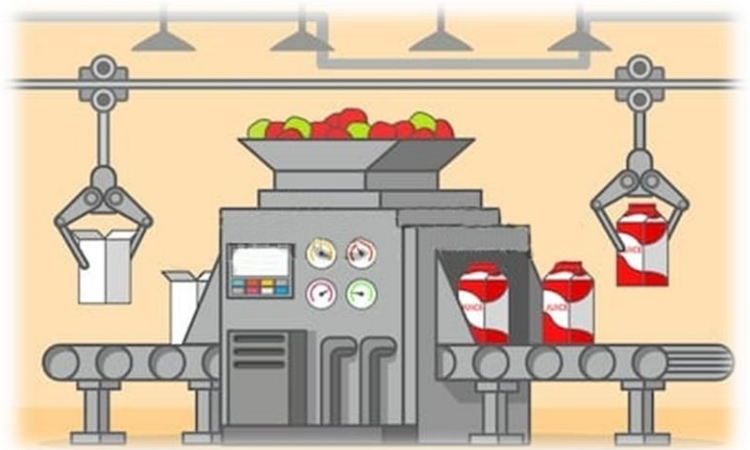
α. Πόσο πληρώνεται κάθε μέρα, αν εργάζεται 8 ώρες ημερησίως.

β. Πόσο πληρώνεται τον μήνα, αν εργάζεται συνολικά 20 ημέρες.



ΩΡΕΣ ΕΡΓΑΣΙΑΣ	1	2	4	8	16	
ΑΜΟΙΒΗ ΣΕ €	4,50					

5. Σε ένα εργοστάσιο παραγωγής φρουτοποτών, η μηχανή συσκευασίας χυμών παράγει και συσκευάζει 16 μπουκάλια με χυμό σε 1 λεπτό. Να βρείτε με τη βοήθεια του πίνακα, πόσα μπουκάλια συσκευάζει σε 5 λεπτά και πόσα σε 14 λεπτά.



ΛΕΠΤΑ	1													
ΚΟΥΤΙΑ ΜΠΙΣΚΟΤΑ	16													

Επιμέλεια: Μαργαρίτα Χατζηβασιλείου